

**Banda autoadhesiva para el sellado impermeable contr el agua y viento.**

### **CAMPOS DE APLICACIÓN**

- Sellado entre ventanas y fabrica de ladrillo contr agua y viento.
- Barrera contr la humedad y el viento.
- Sellado de huecos y juntas.

### **PROPIEDADES**

- Autoadhesiva en ambas caras de la membrana.
- Proporciona estanqueidad al agua y viento.
- Da hermeticidad, protege las juntas y previene la aparición de humedad en la carpintería y estructura de la pared.
- Bandas adhesivas fiables gracias a su elevado poder de pegado.
- Adhiere perfectamente a los materiales de construcción más habituales.
- Permite la difución del vapor de agua desde el interior hacia el exterior.
- Protege la junta y la estructura del edificio de la humedad y el viento
- El adhesivo acrílico tiene una excelente adhesión a los materiales de construccion más comunes.
- El adhesivo de la cinta proporciona una unión fuerte y estanca.
- Las bandas adhesivas a ambos lados de la cinta permiten su uso antes o después de la instalación de ventanas y puertas.
- Se puede enlucir y pintar.
- Estirable en anchura, resiste el movimiento de la estructura de la pared.
- Vida útil extremadamente larga.
- Instalación fácil y rápida.

### **DATOS TÉCNICOS**

<b>Anchura</b>	150 mm
<b>Color</b>	Blanco
<b>Permeabilidad al vapor de agua Sd</b>	0,07 m
<b>Permeabilidad al aire (DIN EN 1026)</b>	Estanqueidad /Clase 4
<b>Permeabilidad al agua (DIN EN 1027)</b>	Impermeable / 9A
<b>Rango térmico</b>	-40°C a +80°C

Los valores se especificados se obtubieron a +23°C y 50% de humedad relativa, a menos que especifique lo contrario. Estos valores pueden variar dependiendo de factores ambientales como temperatura, humedad y tipo de soporte.

**MODO DE UTILIZACIÓN**

Temperatura de instalación recomendada: +5°C a +30°C

**Preparación de la superficie y colocación****A- Limpieza y preparación:**

Las superficies de instalación deben estar limpias, secas y libres de aceite, grasa y polvo. No deben limpiarse las superficies con productos químicos que contengan agentes que impidan o reduzcan la adhesión. La aspereza, la irregularidad, o la porosidad de una superficie pueden reducir la adhesión.

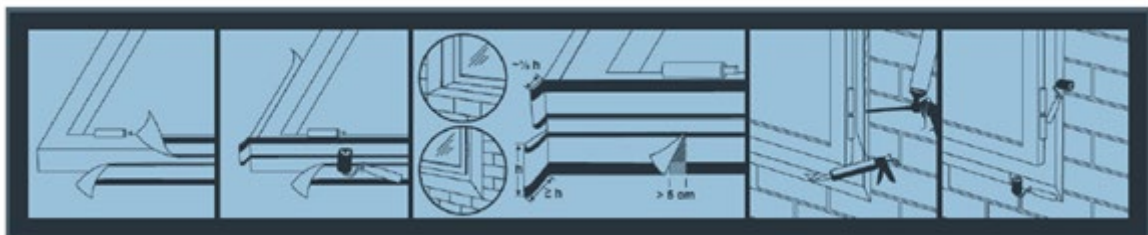
**B- Impirmación:**

Membrana barrera de vapor adhiere bien a la mayoría de los materiales de construcción comunes sin imprimación, sin embargo, se recomienda una prueba preliminar de adherencia en todas las superficies. A veces, puede ser necesario tratar y estabilizar las superficies de las juntas con una imprimación para obtener mejores resultados de adhesión. Se debe utilizar una imprimación adecuada y acorde con la temperatura exterior. Por favor, contactar con nosotros para asistencia técnica.

**C- Colocación:**

Desenrolle la cinta y corte un segmento de la longitud necesaria. Retire la película protectora de la banda adhesiva y péguela a la jamba de la ventana. En las esquinas, la cinta adhesiva debe superponerse una sobre otra y asegurar que el ángulo queda bien sellado, y que las bandas han adherido correctamente. Si una ventana o puerta está instalada al ras con el plano de la pared, debe adicionarse en las esquinas una longitud similar a la anchura de la cinta (ver el dibujo). Si una ventana o puerta está instalada hacia el interior con respecto al plano de la pared, debe dejarse un extra en las esquinas de longitud la mitad de la anchura de la cinta (ver el dibujo).

La cinta debe pegarse a lo largo del perímetro del marco, comenzando desde la banda inferior de la ventana. Proceder de forma análoga en todos los lados de la ventana que se van a sellar. Se puede utilizar un adhesivo sellante para conectar el principio y el final de la cinta. Si las bandas adhesivas se vuelven porlvorientas o pierden capacidad de adhesión por cualquier motivo, se pueden utilizar alternativamente un adhesivo sellante para unir la cinta.

**D- Acabado:**

Posteriormente, colocar la ventana o puerta en su lugar, fijar correctamente y llenar las juntas de la ventana con espuma de poliuretano. Una vez que la espuma haya curado, eliminar el exceso de espuma y sujetar el otro borde de la cinta a la jamba/pared. Para una adhesión óptima, use un rodillo de presión. La banda adhesiva a cada lado de la cinta permite instalar la cinta de unión tanto antes como después de la instalación de ventanas/puertas y del uso de espuma de montaje. Para una adhesión óptima, use un rodillo de presión.

La cinta de unión debe cubrirse lo antes posible una vez instalada la ventana, a más tardar dentro de los dos meses posteriores a la colocación de la cinta.

**Seguridad:**

Aplicar las normas habituales de seguridad e higiene.

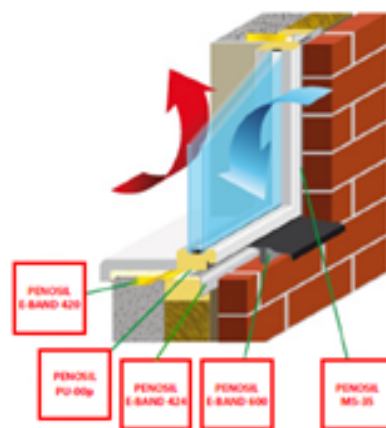
La información relativa a la seguridad del producto está disponible en la ficha de datos de seguridad (FDS). Antes de utilizar el producto, le aconsejamos que lea detenidamente la FDS y las etiquetas de seguridad.

**Observaciones:** No es adecuado en superficies en contacto permanente con agua. No adhiere a PE, PP, PTFE (Teflón®). Debido a la gran variedad de sustratos posibles, recomendamos una prueba preliminar de compatibilidad. Tanto la temperatura de la cinta como la de la superficie no deben exceder la temperatura de instalación recomendada.

**APLICACIONES**

Perfecta para adherirse al hormigón, albañilería y ladrillos, metales, maderas. Se utiliza para proteger contra la humedad y el viento las juntas de todo tipo de carpinterías en la cara externa de ventanas y estructuras de construcción.

Forma parte del sistema inteligente de aislamiento 4 window para la instalación de ventanas y cerramientos exteriores, y se utiliza para la estanquidad al viento y a la lluvia en las juntas.

**PRESENTACIÓN**

Rollos de 25m.

**CADUCIDAD Y ALMACENAMIENTO**

Conservado en su envase original sin abrir, en lugares frescos y secos, protegidos de la luz solar directa, la radiación térmica, el polvo, la humedad y los vapores químicos, y a temperaturas entre los 0°C y los 25°C, puede almacenarse durante 24 meses.

**BASTHER HISPANIA, S.L.**

Av. De las Canteras, 100 naves 29 y 30

P.I. Valmor – 28343 Valdemoro

Madrid – España. Tel. +34 918084809

[www.bastherhispania.es](http://www.bastherhispania.es)

[basther@bastherhispania.es](mailto:basther@bastherhispania.es)

Basther Hispania garantiza sus productos frente a defectos de fabricación. Las especificaciones y demás información sobre producto de este documento se basan en datos obtenidos de investigación propia, ensayos de laboratorio y la práctica. Al no controlar la aplicación del producto por el cliente, Basther no acepta ninguna responsabilidad derivada del uso de sus productos. Los datos sobre consumo y dosificación que figuran en esta ficha se basan en nuestra propia experiencia, por lo que podrían variar debido a las diferentes condiciones de obra. Los consumos y dosificaciones reales deberán determinarse en obra, mediante ensayos previos y son responsabilidad del cliente. Esta ficha podrá ser modificada sin previo aviso.