

## Fibras de polipropileno para hormigón y mortero.



### APLICACIONES:

- Revocos.
- Capas de comprensión.
- Hormigones vistos.
- Gunitado.
- Prefabricados.
- Pavimentos con calefacción empotrada.
- Restauraciones.

### PROPIEDADES:

- Evita la fisuración del mortero y hormigón mejorando su impermeabilidad.
- Aumenta la plasticidad y trabajabilidad del mortero y hormigón.
- Elimina la necesidad de colocar el mallazo no estructural, reduciendo el tiempo de trabajabilidad.
- En revocos complicados sustituye a la malla de f.v. con el consiguiente ahorro en mano de obra.
- Reduce el tiempo de desencofrado.
- Aumenta la durabilidad y resistencia a compresión, tracción y flexión.
- Aumenta la resistencia a los ciclos hielo-deshielo, carbonatación, abrasión y al impacto.

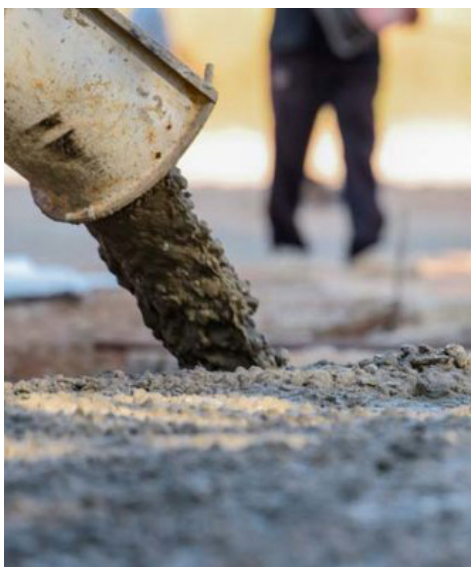


### DOSIFICACIÓN:

- Para mejorar la fisuración por retracción:  
Una bolsa de 600gr por cada metro cúbico de hormigón o mortero.

- Como protección pasiva frente al fuego:  
Entre 0,5 a 3kg por cada metro cúbico de hormigón o mortero. (Se recomienda la realización de ensayos previos para la determinación de la dosificación adecuada).

**Nota:** la dosificación más genérica dada en proyectos suele ser 2kg/m<sup>3</sup>



### DATOS TÉCNICOS:

Bolsas	600gr.	150gr.
Apariencia	Fibra blanca flexible	
Longitud	12mm	6mm
Diámetro	18µm	18µm
Contenido en cloruros	Nulo	Nulo
Absorción en agua	Nula	Nula
Referencia	893 302	893 302 0