


**APLICACIONES:**

- Para juntas en hormigón: fosos de ascensor, piscinas, sótanos.
- Para juntas entre segmentos metálicos en fabricación de túneles.
- Para juntas en elementos prefabricados de hormigón.
- Pasos de tuberías y perfiles en H.

**PROPIEDADES:**

- Incrementa su volumen cuando entra en contacto con el agua.
- Expansión proporcional al volumen de agua absorbido.
- Elevada resistencia a la presión de agua.
- Gran flexibilidad y adaptabilidad.
- Resistente a productos químicos.
- Instalación fácil y rápida, sin necesidad de encofrados ni elementos de montaje accesorios.
- Base de material: polímeros flexibles a base de acrilato.


**INSTRUCCIONES DE USO:**

1. El soporte debe estar firme y limpio, puede estar húmedo pero no mojado.
2. Pegar al soporte mediante un cordón de SA 100 o SA- RAPID, rellenando irregularidades si las hubiera.
3. Normalmente se colocará el perfil en el centro. Como mínimo a 8cm del borde exterior. en losas o muros de mucho espesor colocar a 20cm de donde provenga el agua. Hormigonear sobre el perfil a las 24 horas. Si fuera necesario hormigonear antes, fijar el perfil con clavos cada 20-25cm. El perfil debe quedar cubierto con un mínimo de 10cm de hormigón.
4. En caso de solapes colocar un perfil al lado del otro en paralelo un mínimo de 5cm.


**DATOS TÉCNICOS:**

Dimensiones	5 x 20mm y 15m. longitud
Sección	Rectangular
Recubrimiento de hormigón necesario	Mínimo 8cm
Capacidad de expansión en agua dulce	120 - 170% (excluyendo volumen inicial)
Tiempo de máxima expansión	Aprox. tras 12 días
Presión de agua admisible sobre la junta	Hasta 5 bares
Caducidad	24 meses en lugar fesco y seco

**Junta de estanqueidad de muros de PVC**

**APLICACIONES:**

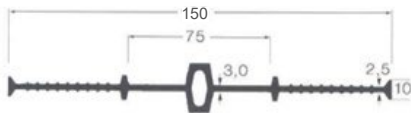
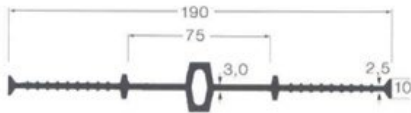
- Estanqueización de juntas de dilatación y de trabajo tanto en obra civil como en edificación.
- Para aplicación en juntas de:
  - plantas depuradoras, depósitos, piscinas, canales, presas
  - cimentaciones, sótanos, garajes subterráneos y túneles, etc.

**POPIEDADES:**

- Elevada durabilidad.
- Resistente a los rayos U.V y a las bajas temperaturas.
- No es atacado por el oxígeno ni por el ozono en concentraciones normales en el ambiente.
- Fácilmente soldable, con excelente factor de soldadura.
- Las cintas de PVC de color azul incorporan ojales metálicos para su fijación.

**INSTRUCCIONES DE USO:**

- Los bateaguas deben ser instalados de tal forma que queden sujetos de forma firme y correcta, mientras se vierte el hormigón.
- El hormigón se deberá compactar de forma adecuada alrededor de los bateaguas, para evitar que queden coqueas o zonas porosas.
- Cuando haya armaduras, se deberá dejar un espacio entre ellas y el bateaguas, para permitir una compactación correcta del hormigón.
- Se requiere cuidado en el manejo e instalación del bateaguas a bajas temperaturas. También se requerirá una precaución especial en la colocación y curado del hormigón.


**DATOS TÉCNICOS:**

Dimensiones	190/150mm y 15m longitud
Color	Azul
Compuesto	PVC
Resistencia tracción	14 N/mm <sup>2</sup> mínimo
Alargamiento rotura	300% mínimo
Dureza Shore A	75-78
Presión Hidrostática	20 m
Resistencia química	Soluciones alcalinas y ácidas
Referencia: -190mm -150mm	<b>8933032</b> <b>8933033</b>


**Resina bicomponente de fijación para anclajes de altas cargas:**

- Componente A: mezcla de cargas con polímeros de tipo poliéster insaturados sin estireno.  
Componente B: mezcla de cargas y de peróxido de benzol.
- Está indicado para todo tipo de anclajes de cargas medias/altas: barandillas, rejas, esperas, balaustradas, fijación de grupos.
- ANCLABAS una vez endurecido es impermeable.
- Para aplicaciones en ladrillo hueco es necesario el uso de redecillas.
- Anclaje sin expansión por lo que la distancia entre anclajes y el borde es mínima.
- Anclabas es un sistema de utilización rápida y listo para su empleo. La función de la cánula garantiza el perfecto mezclado de los dos componentes. La reacción química que se produce al mezclar los dos componentes produce el endurecimiento del material resultante.
- El tiempo de secado para aplicar las cargas dependerá de la temperatura ambiente y puede oscilar entre 30 minutos y 3 horas.



REDECILLA $\phi$ 12 X 80	REF. 400 000 030
REDECILLA $\phi$ 16 X 85	REF. 400 000 031
REDECILLA $\phi$ 20 X 85	REF. 400 000 037

**Tiempos de secado:**

TEMPERATURA	TIEMPO DE MANIPULACIÓN	TIEMPO DE SECADO
5° C3	0 min.	120 min.
10°C	15 min.	80 min.
20°C	6 min.	60 min.
30°C	4 min.	30 min.


**CÁNULA MEZCLADORA. REF. 893 020**

**PISTOLA APLICADORA. REF. 702 153**

Una vez hecho el taladro se limpia el orificio con la bomba de soplado. Se aplica la resina con la pistola aplicadora a través de la cánula en el fondo del orificio. Luego se introduce la varilla o anclaje teniendo en cuenta los tiempos de secado.


**BOMBA DE SOPLADO. REF. 702 153 0**

Consultar ficha técnica para ver detalladamente características, datos y modo de utilización.



REDECILLA Ø 12X80	REF: 400 000 030
REDECILLA Ø 16X85	REF: 400 000 031
REDECILLA Ø 20X85	REF: 400 000 037

**PROPIEDADES:**

- Resina de altas prestaciones, para anclajes químicos estructurales con fijación de altas cargas.
- Es una resina bicomponente de epoxi-acrilato sin estireno, tixotrópica y de alto rendimiento, envasada en cartucho coaxial con dosificación y mezcla automática en boquilla, diseñada para la ejecución de anclajes estructurales.
- Certificado ETA según ETAG 001 parte 1 y parte 5 en hormigón.

**APLICACIONES:**

- Está indicada para todo tipo de anclajes: especialmente indicada para fijación estructural de barras de acero corrugado anclaje de varillas roscadas de alta responsabilidad sobre soportes de hormigón, piedra, fábrica de ladrillo maciza, anclaje de esperas en conexiones de losas y forjados a muros pantalla, fijación de placas de anclaje en elementos prefabricados, colocación de anclajes en fachadas ventiladas, anclaje de conectores para recrecidos en losas y forjados, fijación de elementos pesados (luminarias, balcones, escaleras), etc.
- Para aplicaciones en ladrillo hueco es necesario el uso de redecillas
- Anclaje sin expansión por lo que la distancia entre anclajes y el borde es mínima.
- Resina epoxiacrilato es un sistema de utilización rápida y listo para su empleo. La función de la cánula garantiza el perfecto mezclado de los dos componentes. La reacción química que se produce al mezclar los dos componentes produce el endurecimiento del material resultante.

**CÁNULA MEZCLADORA REF: 893 020**

**PISTOLA APLICADORA REF: 702 153**

**BOMBA DE SOPLADO. REF: 702 153 0**


Una vez hecho el taladro se limpia el orificio con la bomba de soplado. Se aplica la resina con la pistola aplicadora a través de la cánula en el fondo del orificio. Luego se introduce la varilla o anclaje teniendo en cuenta los tiempos de secado.

- El tiempo de secado para aplicar las cargas dependerá de la temperatura ambiente, puede oscilar entre 30´ y 3 horas

Tiempos de manipulación y curado			
Temperatura del hormigón	Tiempo de manipulación	Tiempo mínimo de curado	
		Hormigón seco	Hormigón húmedo
-10°C	50 min	240 min	480 min
-5°C	40 min	180 min	360 min
5°C	20 min	90 min	180 min
15°C	9 min	60 min	120 min
25°C	5 min	30 min	60 min
35°C	3 min	20 min	40 min

\* La temperatura de la resina debe ser al menos 20°C

\* Final de curado a las 24 horas.

Base del producto	Resina bicomponente de epoxi acrilato
Relación de mezcla (volumen)	1:10
Resistencia a compresión (EN 604)	73,0 Mpa
Resistencia a flexión (EN 178)	25,0 Mpa
Resistencia a tracción (EN 527)	14,8 Mpa
Módulo de elasticidad	8030 Mpa
Contenido en VOC	Clase A+


**APLICACIONES:**

- Evita la adherencia del hormigón en los moldes y encofrados.
- Puede emplearse tanto para encofrados de madera como metálicos.
- Diluido con agua forma una emulsión con elevadas características de untuosidad.

**PROPIEDADES:**

- Producto a base de aceites minerales y emulsionantes especiales.
- Se puede diluir con agua antes de su empleo.
- Producto aplicable puro o diluido en agua, dependiendo el tipo de trabajo.


**INSTRUCCIONES DE USO:**

- El desencofrante concentrado se diluye con agua y proporciona una emulsión blanca estable en el tiempo.
- Al preparar la emulsión se aconseja no emplear agua demasiado dura, verter el desencofrante concentrado en el agua y agitar bien.
- La aplicación puede efectuarse a brocha, rodillo o por medio de la bomba de presión.
- Se recomienda en encofrados metálicos, la aplicación pura mediante pulverizado.

**PROPORCIONES OPTIMAS DE DILUICIÓN:**

Tipo de superficie	Desencofrante	Agua	Consumo ±
Encofrado madera	1 litro	6 L	30 gr/m <sup>2</sup>
Encofrado madera	1 litro	10 L	15-20gr/m <sup>2</sup>
Encofrado metal	1 litro	6 L	30 gr/m <sup>2</sup>
Encofrado metal *	1 litro		70-100 gr/m <sup>2</sup>

\* Se puede emplear emulsionado con agua hasta un máximo de 1:20, siendo el consumo aproximado de 8-10 gr/m<sup>2</sup>

Con 1 litro de desencofrante concentrado se pueden tratar de 50 a 100 m<sup>2</sup> de encofrado según el grado de diluición y el tipo de encofrado.

**DATOS TÉCNICOS:**

Envase	25 Litros
Color	Amarillo translucido
Temperatura de aplicación	Resiste al hielo (-12°C)
Densidad	0,87 ± 0,021 1gr/cm <sup>3</sup>
Diluyente	Agua
Toxicidad	No. No contiene disolventes

**ADVERTENCIA:**

Asegurarse de que los encofrados estén secos y limpios de grasa, restos de hormigón, polvo de cemento etc.

Es importante que los moldes no estén oxidados; si esto ocurriese, sería necesario realizar un decapado previo.

Volver a mezclar la emulsión antes de su aplicación. Proteger los encofrados tratados con el desencofrante emulsionado contra el hielo y la lluvia hasta que la película esté perfectamente seca.

El desencofrante concentrado diluido con agua debe protegerse del hielo.

**LÁMINA DE POLIETILENO GALGA 400 REF. 300 206 006**


Presentado en formato de 1m de alto desplegable en 4m, consiguiendo de este modo un tamaño fácil de transportar y a su vez, una vez desplegado, el menor número posible de solapes.  
Transparente  
Resistencia galga 400  
Gran resistencia al punzonamiento.

**APLICACIONES:**

- Para evitar las humedades capilares.
- Separación impermeable de distintas capas de terreno.
- Para proteger de agente químicos cualquier zona de la obra (ácidos, limpiadores, etc.) o cualquier tipo de material.



POLIETILENO DE BAJA DENSIDAD (TRANSPARENTE)		
ESPESOR	G/400	METODO ASTM
INDICE DE FLUIDEZ	0,3	D1238
DENSIDAD	0,925 grs/cm <sup>3</sup>	D1505
PUNTO DE FUSION	112°C	INTERNO
TEMPERATURA DE CONGELACIÓN	-75°C	D746
TEMPERATURA DE REMBLANDECIMIENTO (VICAT)	93°C	D1525
ALARGAMIENTO A LA ROTURA: LONGITUDINAL Y TRANSVERSAL	L 380%	D882B
	T 580%	
RESISTENCIA A LA TRACCION (PUNTO DE ROTURA) (LONG. Y TRANS.)	L 25MPa	D882B
	T 20MPa	
RESISTENCIA AL DESGARRO (LONG. Y TRANS.)	L 35 N/mm	D1922
	T 45 N/mm	
RESISTENCIA AL IMPACTO	260 grs.	D1709
DUREZA	45D	D2240

**LÁMINA DE POLIETILENO NEGRA REF. 300 206 011**

Presentado en formato de 1m de alto desplegable en 4m, consiguiendo de este modo un tamaño fácil de transportar y a su vez, una vez desplegado, el menor número posible de solapes.  
Transparente  
Resistencia galga 400  
Gran resistencia al punzonamiento.

**APLICACIONES:**

- Para evitar las humedades capilares.
- Separación impermeable de distintas capas de terreno.
- Para proteger de agente químicos cualquier zona de la obra (ácidos, limpiadores, etc.) o cualquier tipo de material.


**APLICACIONES:**

- Para la unión de hormigón fresco con hormigón endurecido.
- Puente de unión para pavimentos y recrecidos del hormigón o mortero.
- Imprimación anticorrosión para las armaduras de acero.
- Cuando el acero es visible y el recubrimiento de hormigón es inferior a 10mm.
- Está indicado para uniones en carreteras, puentes muelles de carga tanto en exteriores como para interiores.


**PROPIEDADES:**

- Es una resina de epoxi sin disolventes constituida por dos componentes pigmentados con diferentes tonalidades para asegurar visualmente la mezcla correcta.
- Excelente adherencia tanto en vertical como en horizontal.
- Protección de las armaduras contra la corrosión.
- Alta resistencia a la compresión, tracción flexión y a la cortadura.
- Impermeable al agua, aceites y otros agentes químicos
- Color rojo para el fácil control de la aplicación en obra.

**INSTRUCCIONES DE USO:**

1. En caso de existir armaduras a la vista deberán desoxidarse con chorro de arena.
2. Verter el componente II sobre el componente I y mezclar durante un mínimo de 3 minutos con batidor a una velocidad má. de 400 r.p.m. .
3. Se aplicará en temperaturas comprendidas entre 10° y 30°C.
4. El soporte debe estar seco:
  - Como imprimación aplicar una capa homogénea en la totalidad de la armadura.
  - Como puente de unión aplicar una capa homogénea sobre la superficie de hormigón.
  - Aplicar el mortero u hormigón siempre sobre el puente de unión fresco.



<b>CARACTERÍSTICAS</b>	
Densidad	aprox. 1,7 gr%cm <sup>3</sup>
Temperatura de puesta en obra (soporte y material)	De +10 a +30°C
Resistencia a la temperatura (recubierto de mortero)	De -20 hasta +80
Tiempo abierto: A 10°C A 20°C A 30°C	Aprox. 4 horas Aprox. 3 horas Aprox. 2 horas
Pot-Life (20°C). Tiempo de trabajabilidad	Aprox. 2 horas.
Totalmente endurecido	7 días.
adherencia al hormigón	1,5 (rotura en hormigón) N/mm <sup>2</sup>
Consumo	0,75 a 1,25 kg/m <sup>2</sup>
Caducidad	24 meses
Envase	1kg



## Mortero reparador de fraguado rápido con fibra.

### APLICACIONES:

- Para la reparación inmediata de áreas pequeñas y localizadas.
- Para las reparaciones permanentes de cualquier tipo en hormigón y mampostería.
- Aplicaciones sin encofrado en verticales y techos con el consiguiente ahorro de tiempo y costo.
- Para el montaje de puertas, barandillas, escaleras, depósitos de agua, paneles de mando, etc.

### PROPIEDADES:

- Se suministra como una mezcla de polvos, listo para usar, al que solo se requiere añadir agua limpia en obra.
- El material está basado en cemento, áridos seleccionados, aditivos químicos, fibras y polímeros, que proporcionan un mortero con retracción compensada, una excelente compatibilidad térmica con el hormigón y mejora la resistencia a la flexotracción.
- Su formulación permite aplicaciones en vertical y techos sin encofrado. Puede aplicarse 50mm en vertical y de 15-20mm en techos
- Baja permeabilidad.
- Inhibidor de corrosión.

### INSTRUCCIONES DE USO:

- Retirar el hormigón dañado y contaminado hasta la armadura dejándola sin óxido. Cortar el perímetro de la zona afectada mínimo 10mm. Imprime y aplique REPAFAST R3.
- Verter 3.75L de agua limpia en el mezclador y con el mezclador en marcha añadir lentamente el mortero.
- Amasar durante tres a cinco minutos hasta homogenizar.
- No se deben utilizar hormigoneras, siempre con mezclador.

### DATOS TÉCNICOS:

Envase	Bidón de 25kg.
Fraguado final	5-15 minutos
Espesor mínimo de aplicación	Vertical: 6-50mm Horizontal: 6-100 mm Techos: 6-20mm
Caducidad	12 meses
Rendimiento	2kg/m <sup>2</sup> mm de espesor

**CE**

**REPAFAST R3**

2009

Basther Hispania S.L.  
Av. Canteras 100  
28343 Valdemoro-Madrid

0370-CPD-0805

UNE EN 1504-3

Producto para reparación no estructural del hormigón con mortero PCC

(A base de cemento hidráulico polimerizado)

Resistencia a compresión: Clase R3  
Contenido en iones cloruro: ≤0.05%  
Adhesión: ≥,5 MPa  
Resistencia a la carbonatación: Pasa  
Compatibilidad térmica: Clase A1





## Mortero para reparaciones cosméticas y nivelaciones superficiales.

### APLICACIONES:

- Aplicable en interiores y exteriores.
- Reparación y nivelación de superficies dañadas de hormigón, en estructuras, pilares, fachadas, etc.
- Reparación superficial y cosmética de piezas prefabricadas de todo tipo.
- Revoques finos sobre hormigón, muro de fábrica, mortero, etc.
- Nivelación de soportes verticales antes de colocar cerámica.
- Como adhesivo de aislante.



### PROPIEDADES:

- Se suministra como una mezcla de polvos, listo para usar, al que solo se requiere añadir agua limpia en obra. Consistencia muy fácil de trabajar.
- Aspecto final similar al hormigón.
- Excelente adherencia sin puente de unión.
- Resistente al agua y a la intemperie.
- Edurecimiento sin fisuración.
- Aplicable en espesores de hasta 5mm.
- Tixotrópico.
- Proporciona una excelente protección frente a la carbonatación gracias a su superficie lisa y exenta de fisuras.

**CE**

**M5 COSMETIC**

2009

Basther Hispania S.L.  
Av. Canteras 100  
28343 Valdemoro-Madrid

0370-CPD-0805  
UNE EN 1504-3

Producto para reparación no estructural del hormigón con mortero PCC

(A base de cemento hidráulico polimerizado)

Resistencia a compresión: Clase R2  
Contenido en iones cloruro:  $\leq 0.08\%$   
Adhesión:  $\geq 0,8$  MPa  
Resistencia a la carbonatación: Pasa  
Compatibilidad térmica: Clase F  
Sustancias peligrosas: Conformes con 5.4

### INSTRUCCIONES DE USO:

- Humedecer el soporte antes de la aplicación de M5 cosmetic.
- Verter 6 litros de agua limpia en el mezclador y con el mezclador en marcha añadir lentamente el mortero.
- Amasar durante tres a cinco minutos hasta homogenizar.
- No se deben utilizar hormigoneras, siempre con mezclador.

### DATOS TÉCNICOS:

Envase	Bidón de 25kg.
Fraguado final	5-15 minutos
Espesor mínimo de aplicación	Vertical: 6-50mm Horizontal: 6-100 mm Techos: 6-20mm
Caducidad	12 meses
Rendimiento	2kg/m <sup>2</sup> mm de espesor



### Mortero obturador de vías

#### APLICACIONES:

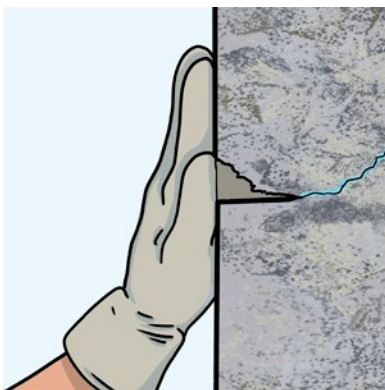
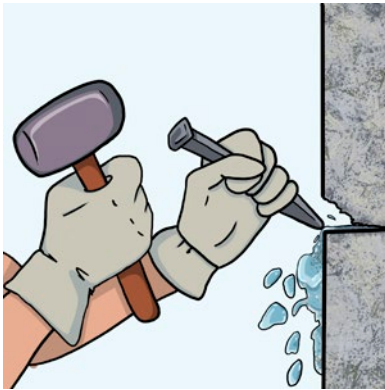
- Taponar y/o parchear vías de agua
- Rellenar juntas.
- Impermeabilizar túneles, fosos, sótanos, cimentaciones, huecos de ascensor, tuberías, etc.
- Realizar medias cañas en encuentros horizontal-vertical previo aplicación de mortero de impermeabilización.

#### PROPIEDADES:

- Mono componente, sólo hay que añadir agua.
- Tapona vías de agua con rapidez.
- Baja exotermicidad que minimiza el riesgo de fisuración.
- Exento de cloruros.
- Adecuado tanto a presión positiva como negativa.

#### INSTRUCCIONES DE USO:

- Para su mezcla añadir el SW Rapid en una proporción de 1 parte de agua a 3 partes de SW Rapid. Mezclar mediante taladro o a mano. Debido a su fraguado rápido mezclar solo la cantidad a aplicar antes del fraguado.
- La aplicación del mortero mezclado se hará a llana o a mano, procurando conseguir el máximo contacto posible entre la superficie y el material antes de que fragüe.
- El espesor mínimo de aplicación es de 15mm.
- Para aplicar sobre superficies se debe recortar hasta una profundidad de 15mm y la superficie debe de estar libre de polvo y grasa.
- Para sellar fugas la grieta deberá ser picada unos 20mm
- No debe emplearse por debajo de 0°C.



**CE**

**SW RAPID**

2010

Basther Hispania S.L.

Av. Canteras 100

28343 Valdemoro-Madrid

UNE EN 1504-3

Producto para reparación no estructural del hormigón con mortero CC

(A base de cemento hidráulico)

#### DATOS TÉCNICOS:

Envase	20KG
Densidad	2KG/Litro
Granulometría	0-0.5mm
Relación mezcla	5litros/20kg
Fraguado inicial	30 segundos
Espesor mínimo	15mm
Resistencia a compresión (EN 12190)	10 N/mm <sup>2</sup> a 1 hora 20 N/mm <sup>2</sup> a 1 día 23 N/mm <sup>2</sup> a 28 días

## Lámina geotextil de poliéster



### APLICACIONES:

- Protección de impermeabilizaciones.
- Refuerzo de la capacidad portante del terreno, en carreteras, presas, balsas, depuradoras etc...
- Drenaje, permite el paso de líquido, impide que las partículas del terreno obturen el drenaje.
- Recubrimiento de tubos porosos o de drenaje.

### PROPIEDADES:

- Lámina con gran resistencia física, mecánica y química.
- Como capa de separación, dando protección a las impermeabilizaciones de las acciones de morteros y gravas.
- Gran resistencia al punzonamiento y al alargamiento sin rotura, adaptándose perfectamente al las desigualdades del terreno.
- Garantiza una perfecta filtración y drenaje.
- Imputrescibilidad e inatacabilidad 100% (mohos, bacterias, roedores)



### DATOS TÉCNICOS:

Tipo de fibra	Poliéster ecológico 100%
Punto de fusión	260 °C
Resistencia rayos UV	Resistente
Resistencia al contacto con cemento fresco	Sensible
Resistencia a la putrefacción	Muy resistente
Resistencia a los disolventes	Resistente
Resistencia a los ácidos diluidos	Muy resistente
Resistencia a los álcalis diluidos	Resistente
Poder absorbente	Reducido
Toxicidad	Ninguna
Peso	120 gr/m <sup>2</sup>
Longitud	125 m
Ancho	2 m
Total m <sup>2</sup>	250 m <sup>2</sup>





### Impermeabilizante bituminoso aniónico aditivado con polímeros elastómeros (caucho)

#### APLICACIONES:

- Impermeabilizaciones de cimientos, muros verticales, etc.
- Como imprimación para posteriores impermeabilizaciones.
- Aplicables sobre hormigón, mortero, fibrocemento, etc.
- Aplicable sobre zonas húmedas.
- La aplicación puede hacerse mediante brocha, cepillo o pulverización.

#### PROPIEDADES:

- Impermeable.
- Absorbe dilataciones gracias al látex de caucho.
- Barrera de vapor.
- Elástico.
- Sella micro fisuras y porosidades.
- Excelente adherencia.
- Listo para el uso.
- Consistencia viscosa aplicable en frío.



#### MODO DE APLICACIÓN:

- Soporte: debe ser firme y estar limpio y libre de polvo, aceites grasas y en general cualquier material que impida la adherencia.
- Aplicar dos manos, mezclando la primera con un 25-30% de agua. Homogenizar y dar a rodillo o brocha.

#### CONSUMO:

Consumo aproximado de 0,300 a 0,400 gr/m<sup>2</sup>.

#### DATOS TÉCNICOS:

Color	Pardo oscuro
Contenido	25kg
Densidad (20°C)	1- 1,1 g/cm <sup>3</sup>
Viscosidad (20°C)	3 - 25 poises (Brookfield RVT, husillo 6100 r.p.m.)
Contenido en sólidos	57%
Temperatura de aplicación	De 5 a 30°C
Tiempo de fraguado. Endurecimiento.	Máximo 24h

### Lamina drenante de polietileno de alta densidad.

#### APLICACIONES:

- Protección de muros.
- Protección de la capa impermeable.
- Evaporación humedades del muro.

#### PROPIEDADES:

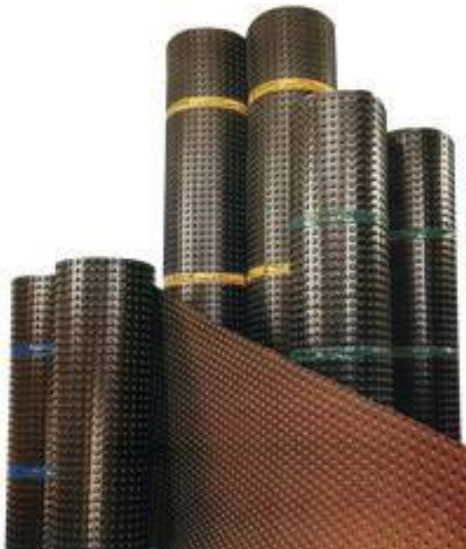
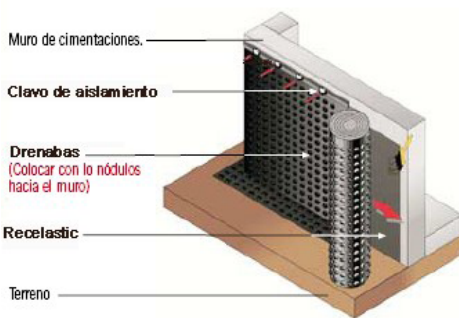
- Lámina con gran resistencia física, mecánica y química.
- Es una lámina de PEHD en forma de nódulos para la protección de muros que garantiza una protección total con un coste mínimo de colocación.
- 1.810 nódulos m<sup>2</sup> proporcionan una buena ventilación y una excelente separación entre los muros y la humedad del terreno.

#### INSTRUCCIONES DE USO:

Se extienden los rollos de DRENABAS con los nódulos contra "la estructura" ó "el soporte a proteger" ó "muro impermeabilizado", colocando fijaciones cada 50cm como máximo a lo largo y ancho de la lámina en la zona de solape, solapando 10-12 cm en horizontal y 20cm en vertical. Se pueden utilizar clavos de aislamiento (REF. 702 019)



colocación vertical



#### DATOS TÉCNICOS:

Materia prima	100% PEHD
Color	Negro
Medidas	2 x 30m
Resistencia a la compresión	180 Kn/m <sup>2</sup> = 18T/m <sup>2</sup>
Altura nódulos	8mm
Número de nódulos	1.810 m <sup>2</sup>
Resistencia a la temperatura	-30°C hasta los 80°C
Garantía contra la descomposición	20 años
Propiedades químicas	Resistente a los ácidos de la tierra y a los ácidos inorgánicos
Propiedades biológicas	Resistente a las bacterias, hongos, descomposición y raíces.
Propiedades fisiológicas	Inocua para el agua potable.

**Colmatador de poros y consolidante.****APLICACIONES:**

- Como colmatador de poros y barrera antihumedad para frenar filtraciones y humedades por capilaridad en todo tipo de hormigoneras, especialmente en suelos.
  - Tratamiento anti-polvo en suelos.
  - Protección del hormigón ante agentes agresivos.
  - Endurecimiento de superficies de hormigón y mortero.
  - Consolidación de superficies de hormigón, piedra natural, cal, calizas, areniscas, adobe, mortero, ladrillo y piedra.
- Impermeabilización de "CAPILARIDAD" mediante inyección de línea de taladros realizada previamente creando una barrera cristalina.

**COMPOSICIÓN:**

Es un líquido de base acuosa que se impregna en el soporte de hormigón y mortero para consolidar las microfisuras y cerrar los poros mediante la formación de cristales minerales insolubles.

**CONSUMO:**

De 8 a 10m<sup>2</sup>/l dependiendo de la porosidad del soporte.

**DATOS TÉCNICOS:**

Aspecto	Líquido incoloro
Densidad (a 20°C)	1.120-1.170kg/m <sup>3</sup>
Viscosidad (a 20°C)	0.2p

**PROPIEDADES:**

- Fácil aplicación.
- Baja viscosidad consiguiendo una gran penetración en el soporte.
- Incoloro, no afectando al color original del soporte.
- Cumple lo establecido en el punto C3, apartado 2.2.2. de la sección HS1 protección frente a la humedad del documento básico de salubridad del CTE.
- Ph similar al del hormigón que le confiere una inmejorable compatibilidad.

**INSTRUCCIONES DE USO:**

- El soporte deberá estar limpio y exento de material suelto o mal adherido.
- Homogenizar el contenido del envase removiendo a fondo.
- Aplicar con brocha, rodillo o pistola hasta saturar soporte.
- No aplicar por debajo de 5°C.

**LIMPIEZA DE HERRAMIENTAS:**

Deberán limpiarse con agua inmediatamente terminado el uso.

**PRESENTACIÓN:**

Bidones de 30 litros.

**PRESENTACIÓN:**

12 meses, en su envase de origen cerrado y no deteriorado. Conservar en un lugar seco y resguardado de heladas.



## Mortero mono componente impermeabilizante flexible. Resistente a presión negativa y positiva.

### APLICACIONES:

- Impermeabilización interior y exterior de superficies.
- Tanto por encima como por debajo del nivel freático.
- Sótanos, fosos de ascensor, túneles, tuberías, piscinas, depósitos de agua, zonas húmedas en baños, etc.
- Adecuado para impermeabilizar terrazas, jardineras, platos de ducha, muros...
- <No usar sobre superficies de yeso>

### PROPIEDADES:

- Impermeable a cara positiva y negativa.
- Flexible y de gran adherencia a cualquier superficie sin imprimación.
- Evita aparición de carbonataciones.
- Muy fluido y fácil de aplicar a brocha, rodillo o llana.
- Altísimo rendimiento y consiguiente ahorro de costes.
- Cumple con la normativa UNE EN 14891.
- Monocomponente, sólo necesita agua (3,75 L x saco).
- Permeable al vapor de agua, con lo que se evita posibles condensaciones.
- Apto para depósitos de agua potable (cumple el real decreto 140/2003 en el que se establecen los criterios sanitarios de la calidad del agua para consumo humano).

### INSTRUCCIONES DE USO:

#### 1. Preparación del soporte:

La superficie del producto debe estar limpia y firme. Deben eliminarse manchas de aceite, grasas, pinturas, polvo, productos desencofrantes y restos de cemento.

Humedecer la superficie antes de la aplicación del producto. Deben sellarse previamente las grietas y coqueras.

**2. Mezcla:** En un recipiente limpio que contenga el agua de amasado (3,75L) verter gradualmente 15kg de polvo mezclándolo con un mezclador de bajas velocidades (400-600 rpm) durante 2 minutos hasta obtener una masa homogénea y sin grumos. Dejar reposar la mezcla durante 3 minutos y volver a remezclar.

En superficies irregulares, es aconsejable aplicar una primera capa más densa (3L de agua para cada 15Kg).

**3. Aplicación:** Aplicar un 1ª capa, sobre la superficie previamente humedecida, con brocha o rodillo en una sola dirección. No extender excesivamente el material dejando al menos 2Kg/m<sup>2</sup>. Aplicar una segunda capa pasadas 6 horas en dirección cruzada a la primera.

**4. Curado:** En condiciones de secado rápido, por elevada temperatura ambiente, rociar con agua la superficie de vez en cuando.

Esperar al menos 24h para proceder a revestir la impermeabilización con cerámica y un mínimo de 4 días para llenar el depósito impermeabilizado.

### DATOS TÉCNICOS:

CARACTERÍSTICAS	VALORES
Envase	Cubo 15 kg
Consumo por m <sup>2</sup> y mm espesor	1,5 kg
Densidad en polvo	1,5 +/- 0,1 g/cm <sup>3</sup>
Líquido de mezcla (como pintura) 25% +/-1%	Aprox. 3,75 litros/ 12 k
Líquido de mezcla (como mortero) 20% +/-1%	Aprox. 3litros/ 15 kg
Tiempo de maduración	Aprox. 3 minutos
Espesor aplicable (sin límite de capas)	De 2 a 10mm
Tiempo de vida de la mezcla	20 minutos
Temperatura de aplicación	De +5 hasta 35 °C
Apto para agua potable	SI
Adherencia tras inmersión agua clorada	≥0,5 N/mm <sup>2</sup>
Puntero fisuras	≥0,75 N/mm <sup>2</sup>
Caducidad	12 meses



## IMPERMEABILIZANTE CEMENTOSO Resistente a cara positiva y negativa

### APLICACIONES:

- Para la impermeabilización interior y exterior de las construcciones de hormigón y albañilería, por encima o debajo del nivel del terreno; por ejemplo: sótanos, depósitos de agua, túneles, piscinas, fosos de ascensor, tuberías de hormigón, peceras, etc.
- Como revestimiento impermeabilizante en paredes y suelos de duchas, aseos y vestuarios, previo a la colocación de azulejos.

### PROPIEDADES:

- Resiste la presión de agua positiva y negativa.
- Permeable al vapor de agua.
- Alta capacidad de adherencia, pasando a formar parte integral del soporte.
- Buen rendimiento.
- Aplicable con brocha o por proyección.
- Aplicación sobre soportes húmedos.
- De base cementosa.
- Apto para contacto con agua potable.

### DEBE TENERSE EN CUENTA:

(a) Soporte: Debe ser firme (resistencia mínima a tracción 1N/mm<sup>2</sup>) y estar limpo y libre de polvo, aceites grasa, lechadas anteriores y en general cualquier material que impida la adherencia.  
Humedecer el soporte antes de la aplicación.  
Eliminar el agua encharcada.

(b) Mezcla: puede mezclarse con agua o con una mezcla de RESILATEX y agua (en proporción normal 1:3) dependiendo del uso.  
En un recipiente que contenga el líquido de mezcla o el agua de amasado, verter gradualmente el contenido del saco y mezclar con ayuda de un taladro eléctrico provisto de mezclador de bajas revoluciones hasta obtener una masa homogénea y sin grumos. Dejar reposar el material de aprox. 5- 10 minutos tras los cuales remezclar brevemente.

(c) Aplicación: para la aplicación e recomienda el empleo de una brocha de pelo duro. Aplicar una primera capa de 1mm de espesor presionando el material firmemente en el soporte. Permitir su curado durante 24 horas. Humedecer esta primera capa y aplicar una segunda acabando en dirección opuesta a la de antes. Puede aplicarse por proyección siempre y cuando se presione posteriormente con una brocha o cepillo sobre el soporte para asegurar una buena adherencia.  
Para mejorar la apariencia estética puede darse una capa adicional aplicada por proyección, acabándola con una esponja a fin de obtener una superficie uniforme.

(d) Endurecimiento: el material aplicado debe protegerse durante 3 días como mínimo de la lluvia fuerte, el sol directo y el calor excesivo y de las heladas y del viento.

### DEBE TENERSE EN CUENTA:

No es recomendable estar en contacto con aguas blandas y/o con un pH inferior a 7,2. En estos casos, utilizar MORFLEX.

No es adecuado para aplicaciones horizontales sometidas a ciclos hielo/deshielo, o a tráfico de vehículos.

Si se utiliza para impermeabilizar un depósito de agua potable, piscina o estanque, lavar con agua potable al menos 2 veces entre los 7 y los 28 días.

### DATOS TÉCNICOS:

Densidad de la masa	± 1,9 gr/cm <sup>3</sup>
Temperatura de aplicación	entre +5°C y +30°C
Tiempo de trabajabilidad	2 horas
Entrada en carga mecánicamente	aprox. 3 días *
Impermeable al agua	aprox. 7 días *
Contacto con agua potable	aprox. 28 días
Agua de amasado	5L el gris y 4,5L el blanco
Resistencia a la temperatura	de -20°C hasta +80°C
Capacidad impermeable	presión de 10 atm
Espesor de aplicación	entre 2 y 2mm
Impermeabilidad positiva	1,5 atm
Impermeabilidad negativa	1 atm
Envase	Cubo 25 kg

Consumo	Espesor	Cantidad mínima
Humedad	2 mm	Aprox. 3.0 kg/m <sup>2</sup>
Agua sin presión	2mm	Aprox. 3.0 kg/m <sup>2</sup>
Agua con presión ≤ 1,5 atm	3mm	Aprox. 4,5 kg/m <sup>2</sup>



## Barrera anti gas radón



### CAMPOS DE APLICACIÓN:

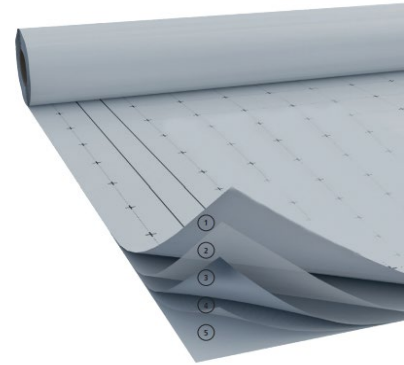
Barrera con certificado contra el gas radón.

Barrera de vapor.

Indicada para obras de reforma o de nueva construcción, puede ser instalada en todos los elementos verticales y los horizontales, así como en subterráneos o bajo rasantes como: muros, paredes, forjados, losas o soleras.

### COMPOSICIÓN:

- Compuesto por 5 capas:
  1. Capa protectora de PP
  2. Film de PE
  3. Film de aluminio
  4. Film de PE
  5. Capa protectora de PP



### PROPIEDADES:

- Barrera reflectante, ligera y fácil de montar.
- El material tiene un coeficiente de difusión de radón de  $1,64 \times 10^{-14} \text{m}^2/\text{s}$ , una cifra muy superior al mínimo indicado en el CTE, para proveer protección excepcional contra los problemas de salud relacionados a la radioactividad generada por el gas radón.
- Su composición, sin material asfáltico, hace que sea el material idóneo para cualquier tipo de instalación interior. Por sus características impermeables, puede reforzar o incluso sustituir a las membranas anti humedad.
- Muy resistente al desgarro
- Cumple norma EN 13984

### DATOS TÉCNICOS:

Material	PP.PE.Alu.PE.PP
Color	Blanco
Anchura del rollo	1,50m
Largo del rollo	50m
Difusión del gas radón (D)	$1,64 \times 10^{-14} \text{m}^2/\text{s}$
Impermeabilidad al agua	Superado según EN 13984
Resistencia a temperaturas	-40°/+100°C



### CINTA PARA LÁMINA GAS RADÓN REF 893 200 530

Cinta acrílica adhesiva de una cara para uniones y solapes. Medidas 75mm X 25m.

Resistente a los rayos UVA y el envejecimiento

### MODO DE UTILIZACIÓN:

Puede ser instalada en todos los elementos verticales y horizontales construibles subterráneos como: muros, paredes, forjados, losas o soleras que estén en contacto con el terreno, cubriendo y aislando la totalidad del área en contacto.

Las unines deben solaparse al menos 10cm; las juntas entre las secciones se sellan con cintas especiales. .

**Mortero impermeabilizante flexible.**

**APLICACIONES:**

- Impermeabilización de depósitos de agua potable.
- Todo tipo de conducciones de agua, canales de riego y balsas.
- Impermeabilización de piscinas, pozos y túneles.
- Impermeabilización de sótanos y garajes.
- Impermeabilización de soportes que puedan sufrir o tengan pequeñas deformaciones o fisuras.
- Aplicable tanto en interiores como exteriores.
- Siempre en la cara positiva en contacto con el agua.
- Realización de capas impermeables en suelos.


**PROPIEDADES:**

- Mortero impermeabilizante de dos componentes: 10kg líquido + 20 kg polvo.
- Aplicable en contacto con agua potable.
- Excelente adherencia sobre hormigón y mortero.
- Excelente elasticidad y flexibilidad.
- Sella fisuras de hasta 0,6mm.
- Espesores de aplicación de hasta 5mm.
- Resistente a los ciclos hielo – deshielo.

**INSTRUCCIONES DE USO:**
**1. Preparación del soporte:**

La superficie del producto debe estar limpia y firme. Deben eliminarse manchas de aceite, grasas, pinturas, polvo, productos desencofrantes y restos de cemento. Humedecer la superficie antes de la aplicación del producto. Deben sellarse previamente las grietas y coqueras.

**2. Mezcla:**

Los dos componentes deben mezclarse entre ellos. Se vierte el componente líquido en un recipiente limpio y se añade el componente en polvo poco a poco mientras se mezcla la masa con un taladro mezclador hasta obtener una pasta homogénea y sin grumos. Se puede añadir hasta 500ml de agua por conjunto. Esperar 5 minutos y remezclar brevemente. No añadir agua al mortero si este pierde plasticidad.

**3. Aplicación:** El producto se aplica siempre con un mínimo de dos capas con espesores entre 2 y 3 mm por capa, pudiendo llegar a un espesor total de 5mm. Esperar un mínimo de 3 días para aplicar sobre el producto otros materiales.

**Precauciones para la impermeabilización de depósitos de agua:**

Para la impermeabilización de depósitos de agua potable realizar entre 3 y 28 días de curado, y 3 o 4 lavados con agua abundante sobre el producto.

El producto una vez aplicado debe protegerse durante 3 días, como mínimo, si hay condiciones climáticas que puedan provocar un mal curado como son: fuertes lluvias, soldirecto, calor excesivo, viento y heladas.

**DATOS TÉCNICOS:**

Densidad de la masa	± 1,5 gr/cm <sup>3</sup>
Temperatura de aplicación	entre +5°C y +30°C
Tiempo de trabajabilidad	1 hora
Entrada en carga	aprox. 3 días *
Impermeable al agua	aprox. 7 días *
Contacto con agua potable	aprox. 28 días
Absorción de fisuras	hasta 0,6mm *
Resistencia a la temperatura	de -20°C hasta +80°C
Capacidad impermeable	presión de 10 atm
Espesor de aplicación	entre 2 y 5 mm
Consumo	Aprox 1,5kg/mm espesor

**Espesores recomendados:**

Agua sin presión 2mm  
 Agua con presión ≤ 5 atm 3mm  
 Agua con presión ≤ 10 atm 5mm

**Precauciones:**

No realizar mezclas parciales de los componentes líquido y polvo.

No añadir agua, cemento, arena ni otros aditivos que afecten las propiedades del producto.

**Aditivo hidrófugo reductor de agua de amasado.  
Norma UNE 83. 200**


**APLICACIONES:**

- Especialmente para enfoscados exteriores y en bloques, bovedillas, tubos de hormigón, etc.
- Para obtener morteros y hormigones impermeables.

**PROPIEDADES:**

- La función del hidrofugante es reducir drásticamente la capacidad de absorción capilar del hormigón y mortero endurecido.
- Reduce la cantidad de agua que pasa a través del hormigón o mortero.
- Reducción de riesgo de eflorescencias.
- Reductor de agua que reduce la relación agua/cemento.
- Incrementa la resistencia mecánica y química del hormigón y mortero.


**MODO DE APLICACIÓN:**

- El hidrofugante se mezcla al hormigón según el efecto deseado junto con el agua de amasado.

**CONSUMO:**

- Depende en gran medida del efecto deseado.
- Como dato orientativo la dosis normal es de un 0,5 - 2,0% sobre el peso de cemento.

**DATOS TÉCNICOS:**

Densidad (20± 0,02 gr/m <sup>3</sup> )	1,04 ± '02 gr/m <sup>3</sup>
Contenido en cloruros	Exento
Viscosidad 20 ± 1°C	< 30cps
PH	10± 1
Color	Blanco
Envase	Bidones de 25 kg
Caucidad	1 año, proteger de los rayos solares. Se recomienda en caso de almacenamiento muy prolongado agitar el envase antes de su utilización.

## Fibras de polipropileno para hormigón y mortero.



### APLICACIONES:

- Revocos.
- Capas de comprensión.
- Hormigones vistos.
- Gunitado.
- Prefabricados.
- Pavimentos con calefacción empotrada.
- Restauraciones.

### PROPIEDADES:

- Evita la fisuración del mortero y hormigón mejorando su impermeabilidad.
- Aumenta la plasticidad y trabajabilidad del mortero y hormigón.
- Elimina la necesidad de colocar el mallazo no estructural, reduciendo el tiempo de trabajabilidad.
- En revocos complicados sustituye a la malla de f.v. con el consiguiente ahorro en mano de obra.
- Reduce el tiempo de desencofrado.
- Aumenta la durabilidad y resistencia a compresión, tracción y flexión.
- Aumenta la resistencia a los ciclos hielo-deshielo, carbonatación, abrasión y al impacto.

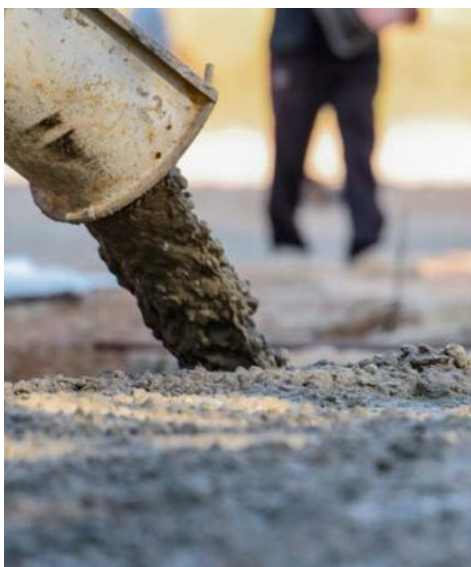


### DOSIFICACIÓN:

- Para mejorar la fisuración por retracción:  
Una bolsa de 600gr por cada metro cúbico de hormigón o mortero.

- Como protección pasiva frente al fuego:  
Entre 0,5 a 3kg por cada metro cúbico de hormigón o mortero. (Se recomienda la realización de ensayos previos para la determinación de la dosificación adecuada).

**Nota:** la dosificación más genérica dada en proyectos suele ser 2kg/m<sup>3</sup>



### DATOS TÉCNICOS:

Bolsas	600gr.	150gr.
Apariencia	Fibra blanca flexible	
Longitud	12mm	6mm
Diámetro	18µm	18µm
Contenido en cloruros	Nulo	Nulo
Absorción en agua	Nula	Nula
Referencia	893 302	893 302 0

## Aditivo plastificante-aireante para mortero



### APLICACIONES:

- Para todo tipo de trabajos con mortero: enfoscados de paredes y techos, colocación de ladrillos, etc.

### PROPIEDADES:

- Óptima trabajabilidad del mortero, Mejorando los trabajos de enfoscado y la colocación de ladrillo.
- Reducción del agua de amasado.
- Mejora la adherencia del mortero a los soportes.
- Con el plastificante-aireante Basther, se consigue un buen fraguado del mortero, gracias a que evita la rápida absorción del agua por el soporte consiguiendo asimismo mejorar la adherencia.
- Evitar tener que remover el mortero durante su empleo o transporte, ya que el agua no aflora a la superficie.
- Corrige el contenido de finos al introducir en el mortero micro-burbujas de aire.
- Como efecto secundario retrasa ligeramente el fraguado.

### INSTRUCCIONES DE USO:

- Se suministra listo para el uso. Se añade directamente al agua de amasado.

### CONSUMO:

- El 0,1% sobre el peso del cemento de la masa.



### DATOS TÉCNICOS:

Bse	Lignosulfonato sódico en solución acuosa
Aspecto	Líquido color ámbar
PH	8±1
Densidad	1,00 ± 0,02gr/c.c.
Contenido en cloruros	Exento
Solubilidad en agua	Total
Inalterable	Inalterable a la congelación
Envase	Bidones de 10 y 25 Kg.
Caducidad	2 años, proteger de los rayos solares

**Para hormigón y mortero.**

**APLICACIONES:**

- Siempre y cuando el hormigonado se realice a temperaturas que permitan el fraguado del hormigón, hasta temperaturas muy bajas (-8°C) el efecto protector actúa eficazmente.
- En el momento de bajar la temperatura, el hormigón presenta unas resistencias más elevadas gracias al anticongelante, el cual mejora la evolución de resistencias.
- El hormigón está protegido por el anticongelante. Una vez puesto en obra a temperaturas moderadas (ver intr. EH91, Art. 18), puede estar expuesto a temperaturas frías durante las horas siguientes.

**PROPIEDADES:**

- Para mezclar con el hormigón o mortero.
- Exento de cloruros.
- Reduce el punto de congelación del agua.
- Disminuye el riesgo de formación de cristales de hielo.
- Protección frente a las bajas temperaturas.
- Reduce el riesgo de provocar daños en el hormigón.
- Acelera el proceso de fraguado y endurecimiento.
- Compensa la lenta evolución de resistencias a bajas temperaturas.


**INSTRUCCIONES DE USO:**

- Se suministra listo para su empleo. Añadir directamente al agua de amasado en un 0,5 - 2,0% sobre el peso de cemento.
- Dependiendo de las temperaturas.
- El cumplimiento de las reglas habituales sobre hormigonado en tiempo frío no se exime con el uso de anticongelante.
- Las recomendaciones de la instrucción EH91 Art. 18 se deen cumplir en cualquier caso.
- En ambientes de temperaturas comprendidas entre +5 y 0°C se recomienda calentar los áricos y el agua de amasado.
- Después del vertido el hormigón deberá protegerse contra las heladas.

**DATOS TÉCNICOS:**

Envase	30 kg
Aspecxto	liquido ligeramente turbio
PH	8 ± 1
Densidad (20± 1°C)	Aprox. 1,2 gr (cm³)
Contenido en cloruros	Exento
Contenido en sulfatos	Exento
Descenso crióscopico	Agua con 2% anticongelante congela a -5°C
Punto de congelación	Aprox. -15°C
Caducidad	2 años, proteger de los rayos solares

## Impermeabilizante transparente para terrazas, cubiertas de tránsito limitado



### APLICACIONES:

- Para terrazas o balcones.
- Limas de tejado y encuentro de chimeneas.
- Para superficies de hormigón y revocos.
- Para superficies porosas.
- Protección del hormigón contra la carbonatación.
- Protección contr las lluvias, humedades sin presión y filtraciones, tanto en vertical como en horizontal.

### PROPIEDADES:

- Transparente. Ligeramente brillante, sube un poco el tono del soporte.
- Gran densidad que le permite cubrir-absorver pequeñas fisuras.
- Resistente al lavado.
- Resistencia al envejecimiento.
- Resistente a los rayos uva.
- Permeable al vapor de agua.
- Impermeable al agua.

### INSTRUCCIONES DE USO:

1. Antes de aplicar, eliminar el polvo, aceites, restos de pintura, etc, del soporte.
2. Si el soporte es muy liso, se recomienda abrir el poro e incluso hacer un lijado fino.  
Se recomienda en superficies horizontales aplicar dos capas de 1.5mm de espesor. La primera mano aplicar diluida con agua entre un 30-50%. Dar las capas finas, con un espesor recomendados de 1.5mm por capa.
3. No aplicar la segunda capa hasta pasadas 24 horas.

### CONSUMO

En superficies horizontales de 0.5 a 1 m<sup>2</sup>/l y en verticales de 0.2 a 0.4 m<sup>2</sup>/l.

Envase	15 litros y 4 litros
Color	Transparente
Temperatura de aplicación de material y soporte	+5°
Máxima humedad relativa	80%
Alargamiento a la rotura	>250%
Repintable	24 horas
Resistencia a la temperatura	-15° hasta 80°
Absorbe fisuras	Hasta de 1mm por capa de 1mm
Densidad	1,30 a 140 gr7cm3
Caducidad	1 año en lugar fresco y seco en su envase original
Consumo	De 0,5 a 1m <sup>2</sup> /l

### Importante:

El caucho transparente presenta un colos blanco que cuando seca se vuelve transparente con un ligero brillo.

Una vez seco puede seguir teniendo pegajosidad dada su naturaleza extremadamente gomosa.

Para eliminar esa pegajosidad es necesario aplicar una o dos manos de COAT 32 pasadas al menos 24 horas de aplicar la segunda mano de IMPERLAST transparente.

### COAT 32. 4 LITROS Ref.: 893 312 4 (4L) / 893 312 5 (15L)

Barniz incoloro formulado para la protección y sellado de superficies de cemento, hormigón impreso prolongando la durabilidad de los mismos. Confiere un acabado satinado de aspecto renovado totalmente impermeable. El rendimiento es de 6 a 8m<sup>2</sup>/litro por mano.

PRODUCTO	REFERENCIA	LITROS
Imperlast Transparente	893 312 2	15
Imperlast Transparente	893 312 66	4



### APLICACIONES:

Impermeabilización de:

- Para terrazas, balcones o revocos, superficies de hormigón, cubiertas (pendiente mínima del 2%), etc.
- Protección contra las lluvias, humedades sin presión y filtraciones, tanto en vertical como en horizontal.
- No se puede aplicar directamente bajo soldados.
- Espesor recomendado 1,5 mm.

### PROPIEDADES:

- Gran densidad que le permite cubrir-absorber pequeñas fisuras.
- Resistencia al envejecimiento.
- Resistencia a los rayos UVA.
- Permeable al vapor de agua.
- Impermeable al agua.
- Pintura anticarbonatación

### INSTRUCCIONES DE USO:

- Antes de aplicar, eliminar el polvo, aceites restos de pintura, etc, del soporte.
- En superficies horizontales aplicar una primera mano diluida con agua al 30-40% y luego una pura. Colocar malla de fibra de vidrio sobre la anterior mano húmeda. Se tratará de dejar bien adherida y estirada, evitando que queden arrugas. Dobre lo anterior, y aún en húmedo aplicar una segunda mano de Imperlasts diluido con un máximo del 5% de agua. Con esta capa, la malla debe quedar perfectamente cubierta.
- Dejar secar completamente el sistema anterior (min. 24h).
- Finalmente aplicar una o dos manos de acabado, con el producto diluido un máximo del 5%.
- Preferiblemente, se aplicarán manos consecutivas de forma perpendicular, es decir, entrecruzadas.
- Entre capa y capa de acabado se dejarán transcurrir 24h.

	Color	Peso	Referencia
Blanco		20 Kg.	<b>893 310</b>
Rojo		20 Kg.	<b>893 311</b>
Teja		20 Kg.	<b>893 312</b>
Marrón		20 Kg.	<b>983 312 1</b>
Gris		20 Kg.	<b>893 312 3</b>

### CONSUMO:

Depende en gran parte del soporte.

Entre 1.5 y 2kg/m<sup>2</sup> en aplicación horizontal y 500/600 gr/m<sup>2</sup> en aplicación vertical.

### DATOS TÉCNICOS:

Temperatura de aplicación de material y soporte	+10°
Máxima humedad relativa	80%
Secado al tacto	2 a 4 horas
Elasticidad	>400
Repintable	8 horas
Resistencia a la temperatura	-5° hasta 80°
Absorbe fisuras	Hasta 1mm por capa de 1mm
Densidad	1,24 ± 0,05kg/l (según norma ISO 1675)
Caducidad	1 año en lugar fresco y seco en su envase original



**LÁMINA WPD**  
**REF. 893 200 51 45 m<sup>2</sup>**  
**REF. 893 200 52 7,5 m<sup>2</sup>****PROPIEDADES:**

- Lámina flexible para la impermeabilización bajo pavimento de baños, paredes y suelos en zonas húmedas interiores.
- Fabricada en ancho de 1,5 m , en poliolefinas con ambas caras recubiertas con geotextil de polipropileno para un óptimo agarre al cemento cola.
- Asegura una impermeabilización totalmente estanca.
- Proporciona además efecto de barrera de vapor.
- De fácil instalación, nuestra lámina WPD se adhiere con capa fina de cemento cola bajo el revestimiento de paredes y suelo tanto de duchas como de zonas húmedas interiores. WPD es 100% impermeable y resuelve los problemas de humedades que se dan en otro tipo de aplicaciones.

**APLICACIONES:**

- Impermeabilización de zonas húmedas interiores, platos de ducha, paredes, suelos, etc.

**SUMIDERO CON LÁMINA WPD**  
**REF. 893 200 50**

Lámina flexible con sumidero para ducha de obra sifónico (convertible en no sifónico) para impermeabilización bajo pavimento de baños, paredes y suelos en zonas húmedas interiores. Constituida por una lámina de poliolefina (EVAC) y con ambas caras revestidas de fibras de polipropileno para el óptimo agarre con el cemento cola C2 usado en su instalación como lámina adherida.

Rejilla inoxidable AISI 304. El nuevo sistema de sellado estanco de la lámina a la cazoleta garantiza la estanqueidad evitando errores durante la instalación del sumidero, así como los pliegues que provoca el típico prensa telas. Admite unión y sellado con cemento C2 en interiores o masilla selladora SA-100 Basther.

Nuestro kit de desagüe resuelve el punto crítico de impermeabilización, con el termosellado de la lámina de impermeabilización WPD a la cazoleta. Garantizando así la absoluta estanqueidad del sistema y evitando errores durante su instalación.

**CARACTERÍSTICAS:**

- Sumidero sinfónico cono salida horizontal y vertical (ø40/50H)
- Rejilla de acero inoxidable con tornillo de 12 x c12 cm.
- Marco de acero para atestar: 10,5 x 10,5 cm.
- Cierre hidráulico, reductor (ø40H)
- Lámina impermeabilizante WPD de 1,5 x 1,95 m termosellada al sumidero
- Tapón de sellado de salida horizontal o vertical, según necesidad.





## Membrana impermeable elástica de polímero de nueva generación MS

### APLICACIONES:

- Terrazas, tejados y cubiertas en general. Pudiendo aguantar el tránsito peatonal.
- Platos de ducha y su posterior solado y/o alicatado.
- Incluso superficies de cartón yeso
- Jardineras y estructuras enterradas tanto en su cara positiva como negativa
- Realización de sellado hermético y control de vapor en los diferentes encuentros y penetraciones de la envolvente y alcanzar los valores exigidos en
- Edificios de consumo de Energía Casi Nulo (EECN) y Passivhaus.
- Fisuras en tejados y paredes

### POPIEDADES:

- Buena adhesión sobre superficies húmedas.
- Pintable.
- Resistente al envejecimiento, a la intemperie, a la temperatura.
- Resistente a agua, disolventes alifáticos, a aceites, grasas y ácidos inorgánicos diluidos y álcalis.
- Poca resistencia a disolventes aromáticos, ácidos concentrados y a hidrocarburos clorados.

### INSTRUCCIONES DE USO:

- Antes de aplicar, eliminar el polvo, aceites, restos de pintura, etc. del soporte.
- Se aplica directamente del envase.
- Aplicar una mano consumiendo 0,7 Kg/m<sup>2</sup> para cubiertas no transitables y cuando seque (sobre 6 horas a 23°C) aplicar una segunda capa entrecruzada con el mismo consumo
- Para cubiertas transitables el consumo por capa debe ser de 0,9Kg/m<sup>2</sup>, y tras dar la primera capa, cuando está fresca armar con fibra de vidrio de 100g Ref. 300 206 010.
- Dejar secar completamente el sistema anterior (mínimo 12 h). Tras este tiempo puede entrar en carga o solar encima

### CONSUMO:

- 1,4 kg/m<sup>2</sup> en cubiertas no transitables
- 1,8 kg/m<sup>2</sup> en cubiertas transitables y uso de nuestra malla de fibra de vidrio de 100 gr Ref 300 206 010.
- La aplicación de menos cantidad de SA 100 líquido no garantiza la impermeabilización y la membrana se puede degradar prematuramente

### DATOS TÉCNICOS:

Temperatura de aplicación de material y soporte	+5°C a +40°C
Tiempo curado	6 horas
Formación piel	45 min
Elongación a la rotura	250%
Carga a la rotura	1,4 N/mm <sup>2</sup>
Resistencia a la temperatura	-400 C hasta 800C
Dureza Shore A	25
Densidad	1,30±0.05kg/l (según norma ISO 1675)
Caducidad	18 meses

	Peso	Referencia
Blanco	5 kg	<a href="#">893 033</a>
Teja	5 kg	<a href="#">893 032</a>
Gris	5 kg	<a href="#">893 031</a>

## Banda butílica impermeabilizante. 15 cmm x 10m.



### APLICACIONES:

- Estanqueidad de caballetes de cubiertas y tejados
- Estanqueidad de paredes verticales con bases horizontales
- Salidas de respiraderos y chimeneas en tejados
- Sellado y unión de materiales, como el vidrio, el acero, plexiglás, policarbonato, madera, aluminio, pvc y la mayoría de materiales comunes en construcción.

### PROPIEDADES:

Compuesta de dos películas:

Una película hecha de un compuesto de caucho de butilo, con precinto autoadhesivo. La otra película está compuesta por una lámina metálica de aluminio altamente resistente al envejecimiento y oxidación (causados por lo agentes atmosféricos y químicos).



- Aplicable en frío.
- Excelentes propiedades adhesivas y de flexibilidad a bajas temperaturas
- Excelente estabilidad térmica, conserva sus cualidades.
- Resistente al desgarro, el envejecimiento y los rayos UV.
- Es compatible con las masillas de silicona, poliuretano y acrílicas.
- Admite la posibilidad de aplicación de pintura o de recubrimiento.
- Excelente adhesión a todos los materiales y especialmente al plástico, vidrio, acero, policarbonato y madera.



### INSTRUCCIONES DE USO:

Los soportes deben estar limpios, secos, exentos de polvo, grasa o productos desencofrantes.

En el caso de sustitución de un banda bituminosa, debe procederse a una limpieza con detenimiento de la zona adectada, desengrasando con un disolvente.

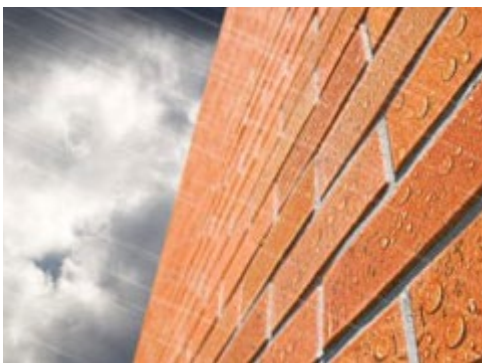
Para aplicaar a una temperatura entre 0° y +5°C, conviene asegurarse previamente de la ausencia de heladas o condensaciones sobre los soportes.

CARACTERÍSTICAS	DATO	NORMA
Ancho	15mm	
Longitud	10m	
Espesor aprox.	0.6mm	
Peso específico	1.4 g/cm <sup>3</sup>	ASTM S 792
Sólidos	100%	
Alargamiento a la rotura	De largo >20 Trans >20%	EN 12311-1
Resistencia a la tracción	De largo 150N/50mm Trans >150/50mm	EN 12311-1
Adhesión de pelado a 90°	>70 N	ASTM D 1000
Ensayo a la adhesividad	>70 N	ASTM D 6195
Temperatura aplicación	0° a 40°	
Clasificación combustibilidad	M1	UNE 23727:1990 UNE 23721:1990
Reacción al fuego	E	EN 11925-2 EN 13501-1

**Impermeabilizante repelente de agua y suciedad.**

**APLICACIONES:**

- Especialmente para hidrofugar fachadas y elementos prefabricados de hormigón, morteros de cemento y cal, muros de ladrillo, piedras naturales y artificiales, tejas, hormigón ligero y hormigón celular.
- Para materiales absorbentes.
- Se puede aplicar en fachadas húmedas y para la restauración de monumentos construidos en piedra natural, barro cocido, etc.
- No precisa imprimación.


**PROPIEDADES:**

- Gran poder de penetración.
- Buena resistencia contra rayos ultravioleta, los álcalis y a la agresión de los agentes atmosféricos.
- Evita eflorescencias, musgos y algas y protege contra la corrosión

**INSTRUCCIONES DE USO:**

- Se aplica con rodillo, pistola o cualquier otro medio, pero siempre de arriba abajo, siendo necesario que el soporte se sature del producto. Este exceso debe distribuirse homogéneamente.
- En superficies heladas, bajo la acción muy alta de los rayos solares o por debajo de 0°C, no debe aplicarse el producto.


**CONSUMO:**

- Depende en gran medida de la capacidad de absorción del soporte.
- Como dato orientativo la dosis normal es de aprox. 200 a 0500 gr/m<sup>2</sup>

**PRECAUCIONES:**

- Inflamable y tóxico. Debe conservarse perfectamente cerrado en un lugar fresco y ventilado.
- No debe eliminarse junto con agua residuales.

**DATOS TÉCNICOS:**

Base	Solución de sioxano monocomponente con disolvente
Contenido	Mezcla de hidrocarburos
Tiempo de secado	24h a temperatura de +20°C y 60% humedad relativa.
Densidad (20± 18°C)	0,8 gr/m <sup>3</sup>
Color	Transparente
Estabilidad térmica	Aprox. desde -20°C hasta 80°C
Envase	Bidones de 20 kg
Caucidad	1 año, proteger de los rayos solares. Se recomienda en caso de almacenamiento muy prolongado agitar el envase antes de su utilización.



**Impermeabilizante repelente de agua y suciedad. Sube el tono del soporte, dejando efecto mojado.**

#### APLICACIONES:

- Especialmente para hidrofugar fachadas y elementos prefabricados de hormigón, morteros de cemento y cal, muros de ladrillo, piedras naturales y artificiales, tejas, hormigón ligero y hormigón celular. Especialmente para pizarras para contrarestar el efecto salitre.
- Para materiales absorbentes, con efecto de fijación de soportes en disgregación.
- Se puede aplicar en fachadas húmedas y para la restauración de monumentos construidos en piedra natural, barro cocido, etc.
- No precisa imprimación.

#### PROPIEDADES:

- Gran poder de penetración.
- Buena resistencia contra rayos ultravioleta, los álcalis y a la agresión de los agentes atmosféricos.
- Evita eflorescencias, musgos y algas y protege contra la corrosión

#### INSTRUCCIONES DE USO:

- Se aplica con rodillo, pistola o cualquier otro medio, pero siempre de arriba abajo, siendo necesario que el soporte se sature del producto. Este exceso debe distribuirse homogéneamente.
- En superficies heladas, bajo la acción muy alta de los rayos solares o por debajo <math>45^{\circ}</math> o por debajo de  $5^{\circ}\text{C}$ , no debe aplicarse el producto.
- El soporte debe estar seco, limpio y saneado.

#### CONSUMO:

- Depende en gran medida de la capacidad de absorción del soporte.
- Como dato orientativo 4-6 m<sup>2</sup>/L

#### PRECAUCIONES:

- Inflamable y tóxico. Debe conservarse perfectamente cerrado en un lugar fresco y ventilado.
- No debe eliminarse junto con agua residuales.

#### DATOS TÉCNICOS:

Base	Solución de sioxano monocomponente con silicona
Contenido	Mezcla de hidrocarburos
Tiempo de secado	1h a temperatura de +20°C secado total 8h. Repintable 16h
Densidad (20± 18°C)	0,88 gr/m <sup>3</sup>
Color	Transparente
Estabilidad térmica	Aprox. desde -20°C hasta 80°C
Envase	Envase de 5 Kg 20 Kg
Caucidad	1 año, proteger de los rayos solares. Se recomienda en caso de almacenamiento muy prolongado agitar el envase antes de su utilización.

**PROPIEDADES:**

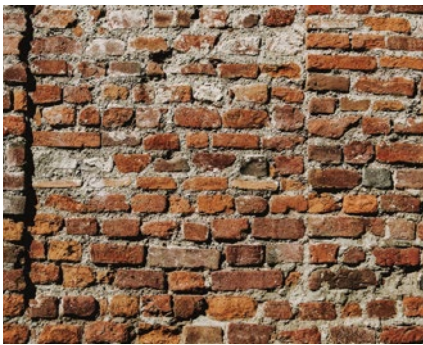
- Lámina flexible para la impermeabilización bajo pavimento de pequeñas cubiertas planas transitables (balcones y terrazas) y de baños, paredes y suelos en zonas húmedas interiores. Constituida por una membrana polimérica que presenta EVAC en su composición, y se extrusiona sobre bras de poliéster para el óptimo agarre con el cemento cola C2 S1 S2 usado en su instalación como lámina adherida.
- Admite unión y sellado usando nuestro adhesivo SEALPLUS.

**APLICACIONES:**

**PROPIEDADES:**

- Lámina flexible para la impermeabilización bajo protección de espacios exteriores y cubiertas planas transitables y no transitables como: terrazas, azoteas, balcones y patios. Construida por una membrana polimérica que presenta EVAC en su composición y se extrusiona sobre fibras de poliéster para el óptimo agarre con el cemento cola C2 S1/S2, usado en su instalación como ámina adherida.
- Admite unión y sellado por soldadura con aire caliente o con nuestro adhesivo SEAL PLUS.

**APLICACIONES:**



**Líquido compuesto por una mezcla de resinas que penetra a través de la superficie del material ayudando a la compactación.**

**PROPIEDADES:**

- Fácil aplicación, producto listo al uso.No diluir.
- Rápido secado y repintado.
- Resistente a la decoloración
- Transpiración del soporte manteniendo su aspecto natural.
- Elevado poder de penetración en todos los materiales usuales de construcción.
- Gran poder consolidante fortaleciendo la estructura del soporte tratado aumentando su vida.
- Permeable al vapor de agua.
- Reduce la formación de eflorescencias del soporte.
- Cumple las normativas actuales de aplicación medio ambientales
- Ahorro de tiempo de aplicación gracias a su facilidad de uso.
- En las zonas que se aplica consolidabas evita las manchas por salpicaduras.

**APLICACIONES:**

- Se puede aplicar en interior y exterior.
- Apta para hacer aglomerados de piedras decorativas evitando diseminación de gravas y sólidos.
- Consolidación de superficies porosas
- Especialmente indicado para obras de rehabilitación y protección.

**RENDIMIENTO TEÓRICO:**

Arido 15-20 mm : 25 kg árido / 1 kg resina.

Arido 10-15 mm : 25 kg árido / 1,500 kg resina.

Arido 7-10 mm : 25 kg árido / 2 kg resina.

**CONSUMO**

Se recomienda aplicar 0,3 kg cada por cada m2. Pero, como no todas las superficies son iguales, realizar una pequeña prueba para determinar la cantidad necesaria en cada caso.

**DATOS TÉCNICOS**

Color: Blanco lechoso

Acabado: aplicado Transparente semi brillante

Peso específico: 0,97 ± 0,02 kg/l

Viscosidad a 20°C: 12 segundos - Copa Ford N° 4

pH aprox.: 8

COV 28g/l - Limite 2010: 30 g/l

Punto de inflamación: 100°C - No inflamable

Sólidos en volumen: 25%

Rendimiento teórico: 12m<sup>2</sup> / l por capa. Orientativo según rugosidad, absorción y sistema de aplicación

Tiempo de secado a temperatura ambiente: 20°C y hr 70%

Secado total: 1-2 horas

Repintado con productos base agua: 4 horas

Temperatura de aplicación: 10-30°C




**APLICACIONES:**

- Imprimación sobre todo tipo de soportes minerales para la posterior aplicación de cualquier mortero cementoso.
- Para la unión de hormigón nuevo con hormigón ya endurecido.
- Puente de unión de yeso sobre mortero u hormigón.
- Para chapados sobre soportes muy lisos como hormigón o incluso si está firme.

**PROPIEDADES:**

- Asegurar una buena adherencia.
- Mantener la pegajosidad durante tiempos prolongados.
- Incrementar la resistencia a los agentes químicos y naturales (CO<sub>2</sub>, agua, etc)
- Aumentar la cohesión del soporte.
- Incrementar la impermeabilidad y la durabilidad.
- Incrementar la resistencia a la figuración.
- Resistir el pH alcalino del soporte.


**INSTRUCCIONES DE USO:**

- La base deberá quedar totalmente limpia y exenta de material deleznable.
- El soporte estará seco o con una ligera humedad, nunca encharcado.
- Se utiliza mediante brocha o rodillo o incluso proyectando con sistema airless.
- Se recomienda una vez aplicada la imprimación, dejar transcurrir al menos 30 minutos para aplicar encima el mortero, nunca más de 48 horas.

**DATOS TÉCNICOS:**

Base	Solución de sioxano monocomponente con silicona
Contenido	Mezcla de hidrocarburos
Tiempo de secado	1h a temperatura de +20°C secado total 8h. Repintable 16h
Densidad (20± 18°C)	0,88 gr/m <sup>3</sup>
Color	Transparente
Estabilidad térmica	Aprox. desde -20°C hasta 80°C
Envase	Bidones de 20kg y 10kg
Caucidad	1 año, proteger de los rayos solares. Se recomienda en caso de almacenamiento muy prolongado agitar el envase antes de su utilización.



### Aditivo polivalente a base de copolímeros acrílicos.

#### APLICACIONES:

- Como puente de unión entre: mortero y hormigón, mortero y mortero, yeso y hormigón, hormigón antiguo y nuevo.
- Como aditivo para mortero conseguiremos:
  - Morteros para enfoscados y revestimientos con gran impermeabilidad.
  - Morteros de reparación.
  - Morteros de nivelación, pudiéndose entregar a cero.
  - Mortero cola para la colocación de cerámica.
  - Morteros antipolvo con gran resistencia química y mecánica.
  - Mortero de relleno para juntas de construcción.

#### PROPIEDADES COMO ADITIVO EN MORTEROS:

- Efecto plastificante en mezclas de mortero con contenido de cemento.
- Mayor flexibilidad y plasticidad.
- Reduce la retracción.
- Elevada impermeabilidad.
- Anti-polvo, elimina la tendencia a la formación de polvo en el hormigón.
- Reduce el riesgo de fisuración.
- Mejora la resistencia química.
- No es tóxico.

#### INSTRUCCIONES DE USO:

- **Como puente de unión:** añadir un 10% de agua al R36 y aplicar con rodillo o brocha sobre el soporte libre de polvo, grasa y seco. Esperando como mínimo 30 minutos y como máximo 36 horas para aplicar el mortero o yeso.
- **Como aditivo:** añadir en la masa según la tabla adjunta.

#### TABLA DE DOSIFICACIÓN Y CONSUMOS:

Aplicación	Relación A		Relación B		Consumo
	R36	agua	Cemento/arena		
Mortero reparación	1	2	1	2	850 gr/m <sup>2</sup> /cm espesor



#### DATOS TÉCNICOS:

Envase	25 y 10 litros
Aspecto	Blanco lechoso
Peso específico	0,95 - 1,05 1gr/cm <sup>3</sup>
Contenido en sólidos	45%
Diluyente	Agua
Toxicidad	No
Temperatura de aplicación	Entre +5°C y 40°C
Resistencia al impacto	Δ 100%
Resistencia al desgaste	Δ 100%
Resistencia flexotracción	Δ 50%
Caducidad	24 meses



### PU monocomponente de montaje y relleno aplicable con pistola. DIN 4102-B2 750ml

#### APLICACIONES:

- Fijación de ventanas, consiguiendo una fijación fuerte y segura a la vez que se rompe el puente térmico.
- Fijación de tejas.
- Cerramiento de tabiques
- Relleno de huecos (macizado de platos de ducha, bañeras...)

#### PROPIEDADES:

- Insonoriza
- Fija
- Aísla
- Rellena

#### ATENCIÓN:

- Una vez aplicada, la espuma se expande al doble de su volumen.
- Las salpicaduras recientes de espuma se eliminan fácilmente con el limpiador PUR (ref. 894 022).
- La espuma endurecida se elimina con medios mecánicos.
- La pistola de aplicación debe limpiarse con el limpiador de PUR.
- No se adhiere sobre polietileno, teflón, grasa silicónicas o agente de desmolde.
- Una vez endurecida la espuma deja de ser tóxica. No contiene formaldehído, y ningún gas propelente que dañe la capa de ozono.
- Si se humedece óptimamente la espuma, su rendimiento se incrementa hasta un 30%.



#### PREPARATIVOS:

- La base de aplicación debe estar limpia y libre de polvo y grasa y debe ser estable.
- Agite el recipiente unas 20 veces.
- Advertencia: inmediatamente antes de aplicar la espuma humedezca con agua las superficies de adherencia. Si aplica varios cordones de espuma humedézcalos suavemente.
- Trabaje en un lugar suficientemente ventilado.



**ESPUMA DE MONTAJE DE CÁNULA.**  
REF. 894 020

**LIMPIADOR PU 50ml**  
REF. 894022

**PISTOLA PU.**  
REF. 702 1541





### Sellador y adhesivo elástico de polímero de nueva generación MS

#### APLICACIONES:

- Sellado de fisuras y juntas de dilatación.
- Pegado de todo tipo de materiales: hormigón, ladrillo, madera, piedra, cerámica, vidrio, metales: aluminio, hierro, zinc, galvanizados, juntas hidroexpansivas, etc, la mayoría de termoplásticos (excwepcto polietileno o teflón) o termo endurecibles.
- Sellado y/o pegado elástico en la industria: juntas entre elementos prefabricados, marco(obra, carpintería metálica, canales de desagües, pegados de planchas galvanizadas, metales férreos o no férreos, instalaciones de aire acondicionado o frigoríficas.

#### PROPIEDADES:

COLOR	REFERENCIA	U/E
Blanco	894 025	1/25
Gris	894 026	1/25
Marrón	894 027	1/25
Negro	894 028	1/25



### SA 100 RAPID 300ML REF.894 030

### Sellador y adhesivo de polímero de color blanco de secado ultrarrápido.

Con las mismas características que el SA 100, pero con una sujeción en 3 segundos y secado total en 60 min.  
 MARCADO CE: EN 15651-1 F EXT-INT

DATOS TÉCNICOS	SA 100	SA 100 RAPID
Materia prima base	Polímeros	Polímeros
Caducidad	18 meses	18 meses
Formación de piel a 20°C	40 min.	8 min.
Velocidad de endurecimiento	3mm / 24 horas	Total 60 min.
Dureza shore A* (DIN 53505)	Aprox. 40	Aprox. 65
Carga a la rotura	1.86 N/mm2	4 N/mm2
Alargamiento a la rotura (Din 53504)	551%	250%
Temperatura de trabajo	desde 5°C a 40°C	desde 5°C a 40°C
Resistencia a la temperatura	desde -40°C a 90°C	desde -40°C a 90°C
Lacable	Sí, pruebas necesarias	Sí, pruebas necesarias
Pintable	Sí, pruebas necesarias	Sí, pruebas necesarias
Resistencia contra	Aguas, agua de cal, ácidos suaves, lejías, radiaciones UV, limpiadores acuosos.	Aguas, agua de cal, ácidos suaves, lejías, radiaciones UV, limpiadores acuosos.
Resistencia a corto plazo contra	Carburantes, aceites, minerales, grasa vegetales, grasas animales, aceites.	Carburantes, aceites, minerales, grasa vegetales, grasas animales, aceites.

Profundidad de holgura	N° de metros lineales de sellado. Envase de 300										
	Medidas de holgura en mm.										
	5	6	7	8	10	12	15	20	25	30	40
5	12,4	10,3	8,9	7,8	6,2	5,2	4,1	3,1	2,5	2,1	1,6
6	10,3	8,6	7,4	6,5	5,2	4,3	3,5	2,6	2,1	1,7	1,3
7	8,9	7,4	6,3	5,5	4,4	3,7	3,0	2,2	1,8	1,5	1,1
8	7,8	6,5	5,5	4,9	3,9	3,2	2,6	1,9	1,6	1,3	1,0
10	6,2	5,2	4,4	3,9	3,1	2,6	2,1	1,6	1,2	1,0	0,8
12	5,2	4,3	3,7	3,2	2,6	2,2	1,7	1,3	1,0	0,9	0,7
15	4,1	3,5	3,0	2,6	2,1	1,7	1,4	1,0	0,8	0,7	0,5
20	3,1	2,6	2,2	1,9	1,6	1,3	1,0	0,8	0,6	0,5	0,4

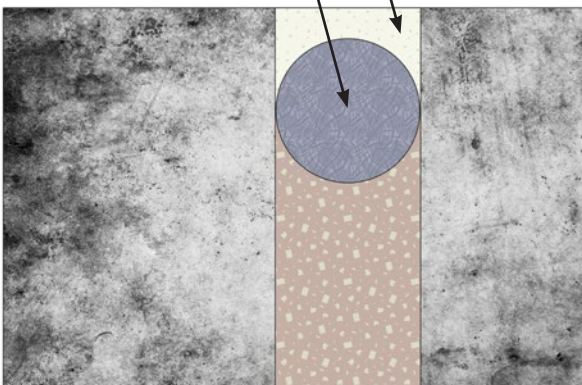
Nos indica cuantos metros lineales pueden sellarse con un cartucho o bolsa.

Los rendimientos son con un cartucho de 300ml.

## RECOMENDACIONES SELLADO FISURAS Y JUNTAS DE DILATACIÓN

SA-100 o silicona

cordón polietileno



- Las superficies a sellar deben estar secas, limpias y libres de grasa. Los selladores con SA 100 pueden estar húmedos.
- La holgura a sellar debe tener aproximadamente una profundidad de medio hasta tres cuartos del total del ancho.
- Para mejorar la adherencia en metales y superficies especiales se puede utilizar la imprimación.
- No utilizar para limpiar las superficies, disolventes de limpieza agresivos. Puede dañar el sellador una vez aplicado.
- Evitar la adherencia a tres puntos:
  - El material de sellado, durante su aplicación, sólo puede mostrar adherencia a dos flancos.
  - Cualquier otra base de adherencia puede producir, con el movimiento, grietas de dilatación y ya no quedaría garantizada una impermeabilidad del 100% en las juntas.
  - Para evitar una adherencia a tres puntos, la junta debe taparse con material de relleno.


**APLICACIONES:**

- Adhiere sin imprimación sobre cristá, PVC, azulejos, esmalte, aluminio lacado y anodizado, hormigón, ladrillo, cemento, poliéster y madera lacada o barnizada.
- Sellado de juntas de dilatación.

**PROPIEDADES:**

- Totalmente neutra.
- Excelente resistencia a los rayos ultravioletas.
- Extraordinarias cualidades de adherencia en superficies no porosas y muy porosas.
- Adhiere sin imprimación sobre cristal, PVC, azulejos, esmalte, aluminio lacado y anodizado, hormigón, ladrillo, cemento, poliéster y madera lacada o barnizada.
- Resistente contra el envejecimiento, a la intemperie, temperatura y rayos UVA.
- Rápida formación de piel.
- Olor neutro.
- No es corrosivo.
- Fisiológicamente neutra una vez endurecida.
- Las pinturas no tienen agarre sobre este producto.
- Corresponde a DIN 1845. Parte 2, grupo de selladores E

**MODO DE EMPLEO:**

- Las superficies a limpiar deben estar secas y libres de polvo y grasa.
- En superficies enceradas o con parafina (como aluminios lacados) se recomienda hacer ensayos previos de adhesión con objeto de ver si es necesario el uso de disolvente, limpieza o imprimación.
- Aplicación entre 5°C y 40°C.

Dureza SHORE	20
Resistencia a la temperatura	-40°C a 150°C
Resistencia a la tracción	1,4 N/mm <sup>2</sup>
Alargamiento	400%
Deformación permanente	25%
Formación de piel	10 minutos
Tiempo máximo de reticulación	24 horas
Extrusión	Buena
Módulo 100%	0,7 N/mm <sup>2</sup>
Resistente a la luz solar	Si

COLOR	REFERENCIA	U/E
Transparente	894 010	1/25
Blanco	894 011	1/25

**PROPIEDADES:**

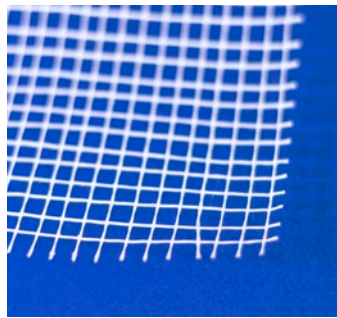
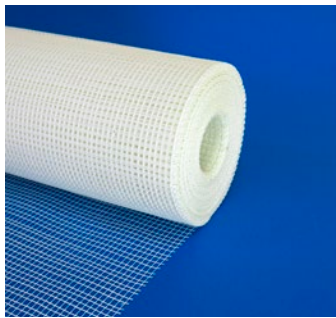
- Material: 100% fibra de vidrio tejida.
- Flexibles e imputrescibles al tiempo.
- Buena resistencia a los álcalis.
- Aumenta la resistencia a la fisuración del material aplicado.
- Reducen el riesgo de aparición de grietas y fisuras en morteros, yesos, y pinturas impermeabilizantes.

**CAMPO DE APLICACION:**

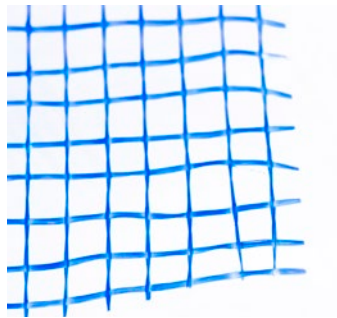
Refuerzo de mármol, granito, pavimentos contínuos, pinturas impermeabilizantes, morteros y compuestos con resinas.

Rehabilitación y juntas de fachadas, revestimientos rugosos.

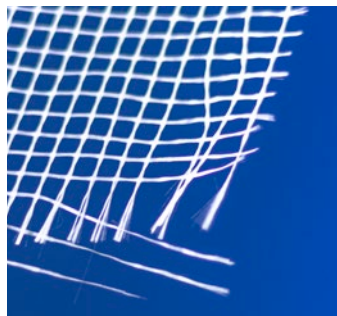
Estucados, enyesados especiales, trabajos de decoración, pilares, superficies curvas y cilíndricas.


**MALLA PARA YESO**

Color	Longitud	Peso/m <sup>2</sup> Natural / Aprestada	Referencia
Blanco	50m	84gr ±3% / 100gr ± 3%	300 206 002


**MALLA PARA MORTERO**

Color	Longitud	Peso/m <sup>2</sup> Natural / Aprestada	Referencia
Azul	50m	44gr ±3% / 52gr ± 3%	300 206 003


**MALLA IMPERMEABILIZANTE**

Color	Longitud	Peso/m <sup>2</sup> Natural / Aprestada	Referencia
Blanco	50m	44gr ±3% / 52gr ± 3%	300 206 004


**FIBRA DE VIDRIO**

Color	Longitud	Peso/m <sup>2</sup> Natural / Aprestada	Referencia
Blanco	50m	100gr ± 3%	300 206 010
Blanco	300m	100gr ± 3%	300 206 009


**APLICACIONES:**

- Limpieza de suelos y paredes. Eliminación de cal, suciedades restos de mortero y hormigón. Para la limpieza de hormigoneras.

**CARACTERÍSTICAS:**

- Limpiador concentrado con gran poder desincrustante.
- Alta rentabilidad gracias a su alto rendimiento
- Color amarillento.
- Envases de 30kg.

**INSTRUCCIONES DE USO:**

- Diluir en agua en función de la suciedad del soporte, siendo la disolución entre 1:2 a 1:8.
- Aplicar sobre el soporte con cepillo duro o pulverizador y dejar actuar entre 5-10 minutos y aclarar con agua abundante.
- Se puede repetir la operación si fuera necesario.

Tipo de suciedad	Limpiador	Agua	Consumo aprox.
Muy fuerte	1 kilo	2 litros	200-300 gr/m <sup>2</sup>
Fuerte	1 kilo	4 litros	100-200 gr/m <sup>2</sup>
Normal	1 kilo	8 litros	50-100 gr/m <sup>2</sup>

**BASTHERLIM REF.893 300 1**

**APLICACIONES:**

- Limpieza de suelos y paredes. Eliminación de cal, suciedades restos de mortero y hormigón.

**CARACTERÍSTICAS:**

- Bastherlim es un limpiador químico con alto poder desincrustante e inodoro, combinación única de material base ácida, inhibidores y agentes de dispersión. Color verde.
- Envases de 25kg.

**INSTRUCCIONES DE USO:**

- Diluir en agua en función de la suciedad del soporte, siendo la disolución entre 1:1 a 1:4.
- Aplicar sobre el soporte con cepillo duro o pulverizador y dejar actuar entre 5-10 minutos y aclarar con agua abundante.
- Se puede repetir la operación si fuera necesario.

**LIMPIADOR DE GRANITO REF.893 300 2**

**ADVERTENCIA:**

Los limpiadores contienen ácidos inorgánicos que pueden ser irritantes. Se recomienda el uso de guantes para su uso. Evitar el contacto con los ojos, piel y mucosas. De producirse, lavar inmediatamente con agua abundante y consultar a un médico en caso de necesitarlo.

Es conveniente hacer una prueba para ver su efecto sobre el material y ver la dosificación necesaria.

**APLICACIONES:**

- Eliminación de cal, eflorescencias y suciedades, restos de mortero y óxido, sobre pavimentos de mármol, granito, terrazo, cerámica, gres y barro cocido.

**CARACTERÍSTICAS:**

- Formulado para limpiar piedras naturales sin modificar su aspecto.

**INSTRUCCIONES DE USO:**

- Aplicar el producto y dejar actuar unos 7 minutos, después cepillar con un cepillo duro. Retirar los residuos y aclarar con agua abundante.
- Usar el producto puro. En mármol y terrazo diluir en 1:1 partes de agua. Envase: 5 litros
- Aspecto: color rosáceo.




**APLICACIONES:**

- Limpiador multiusos: desde desengrasante a limpiador de cualquier superficie.
- Limpieza general de cualquier superficie: maquinaria, motores, carrocerías, suelos, piezas metálicas, etc.

**CARACTERÍSTICAS:**

- No decolora las pinturas originales a ñas concentraciones de uso.
- No ataca cristales ni caucho.
- Biodegradable.

**INSTRUCCIONES DE USO:**

- Se puede emplear manualmente o con máquina diluido con agua en diferentes proporciones según el grado de suciedad.
- Carrocerías: 1 litro de producto por 10 - 50 de agua.
- Sobre soches repintados: dilución 3%
- Motores: según el grado de suciedad utilizar desde puro hasta diluido con 1:4 de agua.


**DATOS TÉCNICOS:**

Base	Sales inorgánicas, tensioactivos y complejantes inorgánicos.
Aspecto	Líquido color azul.
Ph	13 - 13,4 (20°C)
Densidad	1.090kg/m <sup>3</sup> 1.085 - 1.095 (20°C)
Solubilidad en agua	Total
Envase	Bidones de 25 kg.

**PASTA LAVAMANOS REF.893 300 4**

**APLICACIONES:**

- Pasta lavamanos indicada para profesionales de cualquier sector.

**CARACTERÍSTICAS:**

- Jabón lavamanos cosmético con aroma cítrico, que limpia perfectamente las manos de suciedad incrustada, evitando que se enrojecen y se agrieten.
- Para limpieza de las manos. Elimina alquitrán, grasa, aceite, pintura, resinas, tinta, etc, de forma eficaz.

**APLICACIÓN:**

- Aplique una pequeña cantidad de pasta con las manos secas, frote hasta emulsionar completamente la suciedad. Luego enjuague con agua y seque cuidadosamente.

Una vez abierto, se recomienda su uso en un plazo de doce meses.  
Vida útil de almacenamiento: 36 meses.



**APLICACIONES:**

- Higienizante de manos con poder desinfectante.
- Baster hidrogel, es un producto de uso externo para limpieza de manos con piel sana y que no precisa de aclarado con agua.
- Está recomendado para aquellas personas que, por su actividad diaria, precisan mantener un alto nivel hiénico en sus manos.

**CARACTERÍSTICAS:**

- Gran poder de desinfección.
- Sin jabón.
- Sin aclarado, ni toalla, ni papel.
- Frotar y secar al aire.
- Hidrata y nutre la piel
- Producto cosmético/sanitario registrado

**INSTRUCCIONES DE USO:**

- Su uso es externo. Aplicar 5ml sobre las dos manos y frotar durante 1 a 2 minutos, tratarlas incluyendo las uñas.
- Dejar secar al aire.
- Contiene acondicionadores térmicos.

**ALMACENAMIENTO, TOXICIDAD Y PRECAUCIONES:**

- Almacenar entre los 5 y los 30°C, al abrigo de la humedad y de la luz solar directa.
- No aplicar sobre pieles sensibles ni de forma prolongada.

**CONSIDERACIONES DISTINTAS RELATIVAS A LA ELIMINACIÓN**

- Producto: no debe tirarse al alcantarillado. Tratamiento conforme a las disposiciones administrativas.
- Envases: eliminación conforme a las disposiciones administrativas.

**DATOS TÉCNICOS:**

Base	Aqua, alcohol dena, glicerina, hidroxipropyl, guar, clorehexidine digluconate, perfume, citral, D limonene
Aspecto	Gel cristalino incoloro transparente

Una vez abierto, se recomienda su uso en un plazo de doce meses.

Vida útil de almacenamiento: 36 meses.





## Fijador de azulete y soportes polvorientos

### APLICACIONES:

- Fijador de replanteos con azulete, protegiéndolos de la lluvia y del paso del personal de obra durante largos periodos de tiempo
- Consolidación de soportes disgregados como mortero, yeso, temple, perlita y substratos en mal estado
- Tratamiento de superficies de hormigón y mortero, confiriéndoles propiedades impermeables y neutralizando el efecto polvoriento. Indicado también para fijar trazos de azulete y proteger de la lluvia y del paso del personal durante largos periodos de tiempo

### CARACTERÍSTICAS:

- Impermeabiliza el soporte y aumenta la resistencia a la abrasión.
- Buena adherencia sobre mortero y hormigón
- Efecto duradero
- La temperatura mínima de formación de película es 0°C.
- No inflamable.
- Listo para su uso y de fácil aplicación. Incluso proyectable.
- Largo tiempo abierto, incluso a altas temperaturas.

### MODO DE USO:

Antes de aplicar remover el contenido.

Rociar con pulverizador sobre las superficies a tratar y dejar secar

Evitar la aplicación con lluvia inmediata

### PRECAUCIONES:

No requiere precauciones especiales respecto a toxicidad. No es inflamable.

### DATOS TÉCNICOS:

Aspecto físico:	Líquido blanco lechoso
Densidad (20°):	0,95 - 1,05 gr/cm 3
Rendimiento teórico CONSUMO:	12 m <sup>2</sup> / litro
Sólidos en peso:	25% aprox.